

Victoria
Cestovní kancelář



ŠKOLY V PŘÍRODĚ V RESORTECH U MOŘE

6.270 Kč/os. + volné poukazy

7x ubytování + 7x polopenze + doprava autobusem z celé ČR

CHORVATSKO • ITÁLIE

KOLEKTIVY

2025

DO 31. 12.
SLEVA
10 %



CENOVÁ TABULKA Kč/os./týden

SLEVY -10 %

do 31. 12. 2024
z tabulkové ceny ubytování.

Platí při uzavření smlouvy
a složení zálohy 40 %
do uvedeného termínu.
Podmínkou pro přiznání slevy
je současné využití dopravy CK!
Ve všech kempových kapacitách
platí minimální obsazenost
4 osoby.

Termíny			Počet dnů/nocí			Mobilní dům																												
Pá	2. 5. – 18. 5.	Ne	10/7	–	–	1.590	1.790	1.790	1.990	1.990	2.190	2.190	2.590	2.590	2.990	2.990	3.990	3.990	4.990	4.990	5.990	5.990	6.990	6.990	7.990	7.990	8.990	8.990	9.990	9.990	10.990	10.990	11.990	11.990
Pá	16. 5. – 25. 5.	Ne	10/7	790	1.590	1.790	1.990	1.990	2.190	2.190	2.590	2.590	2.990	2.990	3.990	3.990	4.990	4.990	5.990	5.990	6.990	6.990	7.990	7.990	8.990	8.990	9.990	9.990	10.990	10.990	11.990	11.990		
Pá	23. 5. – 1. 6.	Ne	10/7	990	1.790	1.990	1.990	2.190	2.190	2.590	2.590	2.990	2.990	3.990	3.990	4.990	4.990	5.990	5.990	6.990	6.990	7.990	7.990	8.990	8.990	9.990	9.990	10.990	10.990	11.990	11.990			
Pá	30. 5. – 8. 6.	Ne	10/7	1.190	1.990	2.190	2.190	2.590	2.590	2.990	2.990	3.990	3.990	4.990	4.990	5.990	5.990	6.990	6.990	7.990	7.990	8.990	8.990	9.990	9.990	10.990	10.990	11.990	11.990					
Pá	6. 6. – 15. 6.	Ne	10/7	1.390	2.190	2.590	2.590	2.990	2.990	3.990	3.990	4.990	4.990	5.990	5.990	6.990	6.990	7.990	7.990	8.990	8.990	9.990	9.990	10.990	10.990	11.990	11.990							
Pá	13. 6. – 22. 6.	Ne	10/7	1.790	2.590	2.990	2.990	3.990	3.990	4.990	4.990	5.990	5.990	6.990	6.990	7.990	7.990	8.990	8.990	9.990	9.990	10.990	10.990	11.990	11.990									
Pá	20. 6. – 29. 6.	Ne	10/7	1.990	2.990	3.990	3.990	4.990	4.990	5.990	5.990	6.990	6.990	7.990	7.990	8.990	8.990	9.990	9.990	10.990	10.990	11.990	11.990											
Pá	27. 6.; 4. 7.; 11. 7.; 18. 7.; 25. 7.; 1. 8.; 8. 8.; 15. 8.	Ne	10/7	2.990	3.990	4.990	4.990	5.990	5.990	6.990	6.990	7.990	7.990	8.990	8.990	9.990	9.990	10.990	10.990	11.990	11.990													
Pá	22. 8. – 31. 8.	Ne	10/7	2.190	3.590	4.590	4.590	5.590	5.590	6.590	6.590	7.590	7.590	8.590	8.590	9.590	9.590	10.590	10.590	11.590	11.590													
Pá	29. 8. – 7. 9.	Ne	10/7	1.790	2.590	2.990	2.990	3.990	3.990	4.990	4.990	5.990	5.990	6.990	6.990	7.990	7.990	8.990	8.990	9.990	9.990	10.990	10.990	11.990	11.990									
Pá	5. 9. – 14. 9.	Ne	10/7	1.390	2.190	2.590	2.590	2.990	2.990	3.990	3.990	4.990	4.990	5.990	5.990	6.990	6.990	7.990	7.990	8.990	8.990	9.990	9.990	10.990	10.990	11.990	11.990							
Pá	12. 9. – 21. 9.	Ne	10/7	1.190	1.990	2.190	2.190	2.590	2.590	2.990	2.990	3.990	3.990	4.990	4.990	5.990	5.990	6.990	6.990	7.990	7.990	8.990	8.990	9.990	9.990	10.990	10.990	11.990	11.990					
Pá	19. 9. – 28. 9.	Ne	10/7	–	1.790	1.990	1.990	2.190	2.190	2.590	2.590	2.990	2.990	3.990	3.990	4.990	4.990	5.990	5.990	6.990	6.990	7.990	7.990	8.990	8.990	9.990	9.990	10.990	10.990	11.990	11.990			
Pá	26. 9. – 12. 10.	Ne	10/7	–	–	1.790	1.790	1.990	1.990	2.190	2.190	2.590	2.590	2.990	2.990	3.990	3.990	4.990	4.990	5.990	5.990	6.990	6.990	7.990	7.990	8.990	8.990	9.990	9.990	10.990	10.990	11.990	11.990	

CENA V TABULCE ZAHRNULÉ			7x ubytování v mobilním domě • Spotřebu vody, plynu a elektrické energie • Pojištění CK proti úpadku																										
POVINNÉ PŘÍPLATKY			<ul style="list-style-type: none"> • Pobytová taxa: Chorvatsko – 50 Kč/30 Kč/osoba od 18 let/osoba 12–17 let/noc; Itálie (viz str. 19 a jednotlivé destinace) + lokální poplatky • Závěrečný úklid: Premium Grand +1.590 Kč/mobilní dům Premium Chalet, Premium Optimal, Lux Superior, M-Line Family, M-Line, X-Line Design, X-Line +1.390 Kč/mobilní dům Lux Grand +1.190 Kč/mobilní dům Lux, Domus, Classic +990 Kč/mobilní dům 													<ul style="list-style-type: none"> • Ložní prádlo a ručníky: Premium Grand, Chalet, Optimal, Lux Superior, M-Line Family, M-Line +490 Kč/os. • Vratná kauce (platba v místě pobytu): Premium Exclusive Grand, Chalet, Optimal +4.000 Kč (160 €)/mobilní dům Lux Superior, M-Line Family, M-Line, X-Line Design, X-Line +4.000 Kč (160 €)/mobilní dům Lux Grand, Lux, Domus, Classic +2.000 Kč (80 €)/mobilní dům 													
VOLITELNÉ SLUŽBY			Ložní prádlo +390 Kč/os. • Ručníky +100 Kč/os. • Konkrétní ubytovací jednotka +500 Kč/mobilní dům • Malé domácí zvíře +200 Kč/noc + povinný závěrečný úklid +600 Kč (viz str. 19 a jednotlivé destinace)																										
NADSTADARDNÍ UBYTOVÁNÍ			<ul style="list-style-type: none"> • Mobilní dům Lux Superior (Mediterraneo) +1.200 Kč/mobilní dům/týden • Mobilní dům Lux Grand (Lanterna, San Marino, Soline, Dole) +1.200 Kč/mobilní dům/týden • Mobilní dům Lux (Stella del Sud) +1.200 Kč/mobilní dům/týden 													<ul style="list-style-type: none"> • Mobilní dům v zóně A (Orsera, San Francesco, Mare e Pineta) +1.200 Kč/mobilní dům/týden; (Padova) +2.000 Kč/mobilní dům/týden • Mobilní dům v 1. zóně – pohled moře (Istra) +6.000 Kč/mobilní dům/týden; (Dole – Lux Grand, Lux) +2.000 Kč/mobilní dům/týden 													
STRAVA Z POLNÍ KUCHYNĚ			+3.150 Kč/os.													–													
POJIŠTĚNÍ			+4.300 Kč/os.													–													
ERV Evropská Pojišťovna a. s. – Cestovní pojištění Optimal Léto C+ více na www.victoria-ck.cz																													

Organizátorské odměny									Autobusová doprava		Chorvatsko				Itálie				Rakousko
Počet platících osob	19	20–29	30–35	36–40	41–49	50–59	60–69	70 a více	Vzdálenost	Istrie	Rab, Krk, Severní Dalmácie, Lošinj	Makarská riviéra	Lago di Garda, Veneto	Emilia Romagna	Palmová riviéra	Gargáno	Elba	Štýrsko	
Počet volných poukazů	1	2	3	4	5	6	7	8		2.590 Kč	2.890 Kč	2.990 Kč	2.590 Kč	2.890 Kč	3.190 Kč	3.490 Kč	3.990 Kč	1.490 Kč	
Organizátorská odměna	1.000 Kč	2.000 Kč	3.000 Kč	4.000 Kč	5.000 Kč	6.000 Kč	7.000 Kč	8.000 Kč	Cena dopravy z celé ČR (svozev trasy A1, A, B, C, D, E, F)										
Příspěvek na stravu	1.000 Kč/pedagog																		

CENOVÁ TABULKA Kč/os./týden

SLEVY -10 %

do 31. 12. 2024
z tabulkové ceny ubytování.

Platí při uzavření smlouvy
a složení zálohy 40 %
do uvedeného termínu.
Podmínkou pro přiznání slevy
je současné využití dopravy CK!
Ve všech kempových kapacitách
platí minimální obsazenost
4 osoby. Hotel musí mít plně
obsazená lůžka.

Termíny	Počet dnů/ nocí	Zařizené stany				Karavany				Chatky				Sportovně rekreační hotelový komplex			
		3 ORSERA CAMPING RESORT Istrie, Vrsar Zařizený stan				5 BAŠKA BEACH CAMPING RESORT Ostrov Krk, Baška Karavan Adria Krk Cool				11 CAMPING DOLE Makarská riviéra, Živogošće Chatka, Chatka Cool				25 BELLA ITALIA EFA SPORTS VILLAGE Friuli-Venezia Julia, Lignano Ho. 1/5, Ho. 1/6, Ho. 1/7, Ho. 1/8			
Pá 16. 5. – 25. 5.	Ne 10/7	-				990				9. 3. – 6. 4. 9.300							
Pá 23. 5. – 1. 6.	Ne 10/7	590				1.190											
Pá 30. 5. – 8. 6.	Ne 10/7	790				1.590											
Pá 6. 6. – 15. 6.	Ne 10/7	1.190				1.790											
Pá 13. 6. – 22. 6.	Ne 10/7	1.390				1.990				6. 4. – 15. 6. 9.800							
Pá 20. 6. – 29. 6.	Ne 10/7	1.590				2.590											
Pá 27. 6.; 4. 7.; 11. 7.; 18. 7.; 25. 7.; 1. 8.; 8. 8.; 15. 8.	Ne 10/7	2.990				3.590				15. 6. – 14. 9. 10.800							
Pá 22. 8. – 31. 8.	Ne 10/7	2.190				2.990											
Pá 29. 8. – 7. 9.	Ne 10/7	1.390				1.990				14. 9. – 2. 11. 9.800							
Pá 5. 9. – 14. 9.	Ne 10/7	1.190				1.790											
Pá 12. 9. – 21. 9.	Ne 10/7	790				1.590											
Pá 19. 9. – 28. 9.	Ne 10/7	590				1.190											
Pá 26. 9. – 5. 10.	Ne 10/7	-				990											

CENA V TABULCE ZAHRAJUJE	Spotřeba vody, plynu a elektrické energie • Pojištění CK proti úpadku			
	7x ubytování ve stanu	7x ubytování v karavanu	7x ubytování v chatce	7x ubytování v hotelu s polopenzí
	-	-	-	Ložní prádlo + závěrečný úklid

POVINNÉ PŘÍPLATKY	• Pobytová taxa: Chorvatsko – 50 Kč/30 Kč/osoba od 18 let/osoba 12–17 let/noc; Itálie (viz str. 19 a jednotlivé destinace) • Lokální poplatky (viz str. 19 a jednotlivé destinace)										
	ZÁVĚREČNÝ ÚKLID	+390 Kč/karavan (Krk)		+590 Kč/chatka		-					
VOLITELNÉ SLUŽBY	VRATNÁ KAUCE (platba v místě)	1.000 Kč (40 €)/chatka, karavan, stan								-	
	Ložní prádlo +390 Kč/os. • Ručníky +100 Kč/os. • Konkrétní ubytovací jednotka +500 Kč/ubytovací jednotka Malé domácí zvíře +200 Kč/noc + povinný závěrečný úklid +600 Kč (viz str. 19 a jednotlivé destinace)										
KLIMATIZACE	-		1.200 Kč/karavan (Elba)		1.200 Kč/chatka		V ceně				
	STRAVA Z POLNÍ KUCHYNĚ	POLOPENZE	+3.150 Kč/os.		+2.800 Kč/os.		+3.150 Kč/os.		Hotelová plná penze +1.000 Kč/os.		
POJIŠTĚNÍ		ERV Evropská Pojišťovna a. s. – Cestovní pojištění Optimal Léto C+ více na www.victoria-ck.cz									
Počet platících osob		19	20–29	30–35	36–40	41–49	50–59	60–69	70 a více	35–39	40 a více
Počet volných poukazů		1	2	3	4	5	6	7	8	3	4
Organizační odměna		1.000 Kč	2.000 Kč	3.000 Kč	4.000 Kč	5.000 Kč	6.000 Kč	7.000 Kč	8.000 Kč	3.000 Kč	4.000 Kč
Příspěvek na stravu		1.000 Kč/pedagog									
Příplatek za přistavení autobusu mimo svozové trasy A1, A, B, C, D, E, F (minimálně 40 osob)											
Vzdálenost		30 km	50 km	80 km	100 km	130 km	170 km				
Příplatek (Kč/os.)		+140 Kč	+190 Kč	+240 Kč	+290 Kč	+340 Kč	+390 Kč				



POUŽITÉ PIKTOGRAMY							
	Vzdálenost na pláž		Wellness		Zábavní park		Cyklistika, cyklostezka
	Plážový servis		Automatická pračka		Tenisový kurt		Horolezectví nebo ferraty
	Supermarket nebo minimarket		TV		Stolní tenis		Trekking nebo nordic walking
	Restaurace		Grilování		Minigolf, golf		Jízda na koni
	Wi-Fi		Potápění, potápěčské kurzy		Víceúčelové hřiště		Rybaření
	Otevřený bazén		Windsurfing nebo plachtění		Volejbalové nebo beachvolejbalové hřiště		Domácí zvíře (do 10 kg)
	Krytý bazén		Animace		Biliár		Domácí zvíře nepovoleno
	Vodní atrakce nebo aquapark		Dětské hřiště		Posilovna nebo fitness centrum		



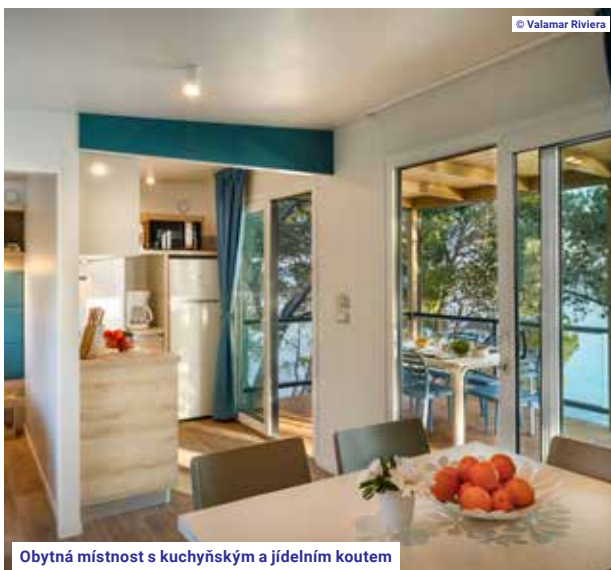
KLIMATIZOVÁNO

Istrië, Funtana – Istra Premium Camping Resort



36 m² + krytá terasa

- 1 ložnice s manželským dvoulůžkem (164×204 cm), matrace 18 cm
- 1 ložnice se dvěma samostatnými lůžky (84×205 cm), matrace 18 cm
- Obytná místnost s rozkládacím dvoulůžkem
- Deky a polštáře (ložní prádlo a ručníky za povinný příplatek)
- 2× sociální zařízení (sprcha, toaleta, umyvadlo, fén)
- 2× klimatizace, TV
- Kompletně vybavená kuchyňská linka
- Lednice 217 l, myčka, rychlovarná konvice, mikrovlnná trouba, kávovar
- Krytá terasa cca 25–27 m²
- Zahradní nábytek (stůl, židle, 2× sluneční lehátko); gril (Istra, Lanterna)
- Parkovací místo pro jedno vozidlo (za příplatek)

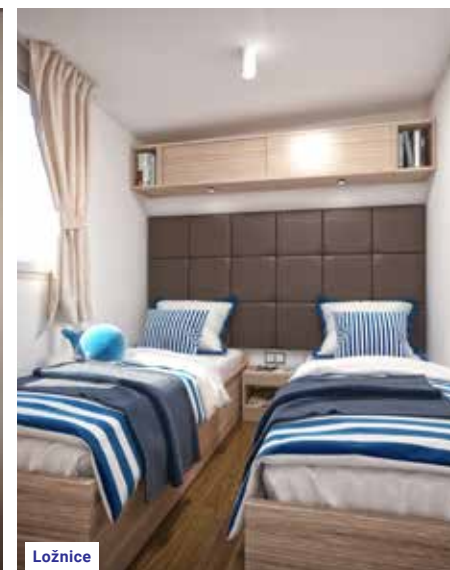


© Valamar Riviera

Obytná místnost s kuchyňským a jídelním koutem



Manželská ložnice



Ložnice



WC/sprcha



KLIMATIZOVÁNO



20 m² + krytá terasa

- 1 obytná místnost s manželskou postelí a rozkládacím dvoulůžkem
- Deky a polštáře (ložní prádlo a ručníky za povinný příplatek)
- Sociální zařízení (sprcha, toaleta, umyvadlo, fén)
- Klimatizace, TV
- Kompletně vybavená kuchyňská linka
- Lednice 217 l, myčka, rychlovarná konvice, mikrovlnná trouba, kávovar
- Krytá terasa cca 12 m²
- Zahradní nábytek (stůl, židle, sluneční lehátko)
- Parkovací místo pro jedno vozidlo ve vyhrazené zóně (za příplatek)

Mobilní dům Premium Exclusive Chalet (typové foto)



© Valamar Riviera

Obytná místnost s kuchyňským a jídelním koutem a rozkládacím dvoulůžkem



Kuchyňský kout



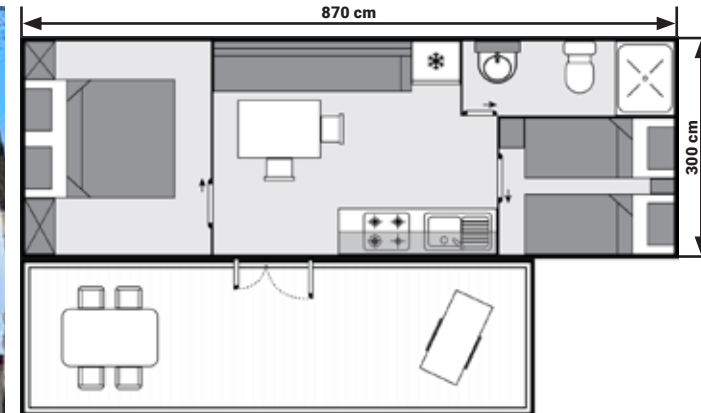
WC/sprcha



Manželská postel



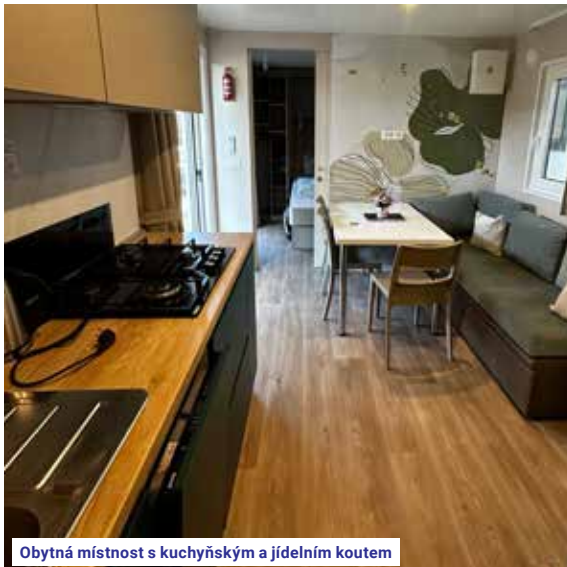
KLIMATIZOVÁNO



26 m² + zastřešená terasa

- 1 ložnice s manželským dvoulůžkem, matrace 18 cm
- 1 ložnice se dvěma samostatnými lůžky, matrace 18 cm
- Obytná místnost s rozkládacím dvoulůžkem
- Deky a polštáře (ložní prádlo a ručníky za povinný příplatek)
- Sprcha, toaleta, umyvadlo, fén
- Klimatizace
- Kompletně vybavená kuchyňská linka
- Lednice 204 l, myčka, rychlovarná konvice, mikrovlnná trouba, kávovar
- Zastřešená terasa cca 15 m²
- Zahradní nábytek (stůl, židle, sluneční lehátko)
- Parkovací místo pro jedno vozidlo (za příplatek)

Cavallino – Camping Village Cavallino



Obytná místnost s kuchyňským a jídelním koutem



WC/sprcha



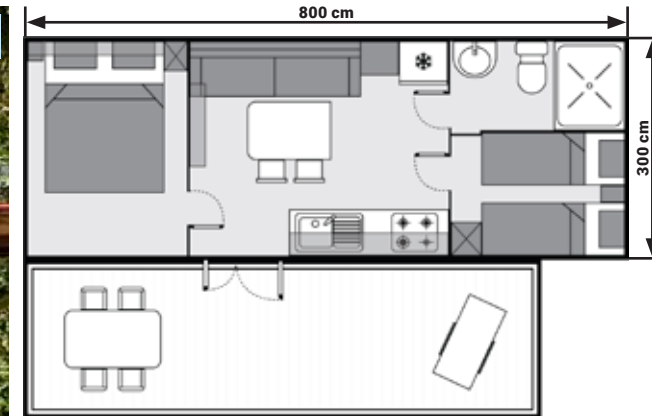
Ložnice



Manželská ložnice



KLIMATIZOVÁNO



24 m² + zastřešená terasa

- 1 ložnice s manželským dvoulůžkem
- 1 ložnice se dvěma samostatnými lůžky
- Obytná místnost s rozkládacím dvoulůžkem
- Deky a polštáře (ložní prádlo a ručníky za povinný příplatek)
- Sprcha, toaleta, umyvadlo, fén
- Klimatizace
- Kompletně vybavená kuchyňská linka
- Lednice 212 l, rychlovarná konvice, mikrovlnná trouba, kávovar
- Zastřešená terasa cca 19.2 m²
- Zahradní nábytek (stůl, židle, sluneční lehátko)
- Parkovací místo pro jedno vozidlo (za příplatek)

Veneto, Cavallino-Treporti – Union Lido



Obytná místnost



Ložnice



WC/sprcha

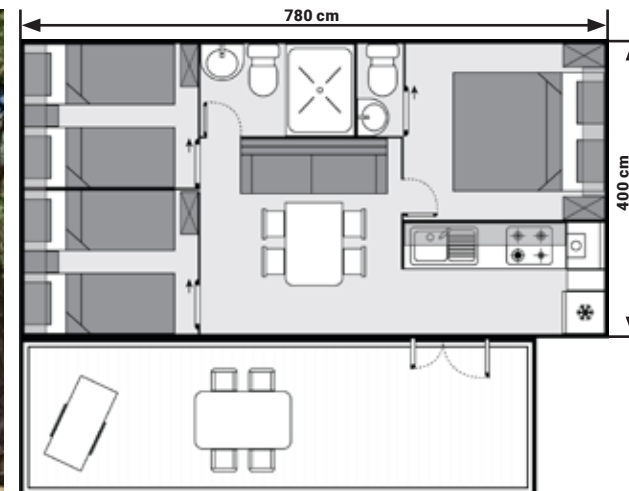


Manželská ložnice



KLIMATIZOVÁNO

Istrie, Fažana – Centro Vacanze Bi Village



31 m² + zastřešená terasa

- 1 ložnice s manželským dvoulůžkem
- 2 ložnice se dvěma samostatnými lůžky
- Obytná místnost s rozkládacím dvoulůžkem
- Deky a polštáře (ložní prádlo a ručníky za povinný příplatek)
- Sociální zařízení (1x sprcha, 2x toaleta, 2x umyvadlo, fén)
- Klimatizace
- Kompletně vybavená kuchyňská linka
- Lednice 212 l, rychlovarná konvice, mikrovlnná trouba, kávovar
- Zastřešená terasa cca 15 m²
- Zahradní nábytek (stůl, židle, sluneční lehátko)
- Parkovací místo pro jedno vozidlo (za příplatek)



Obytná místnost s jídelním koutem



Manželská ložnice



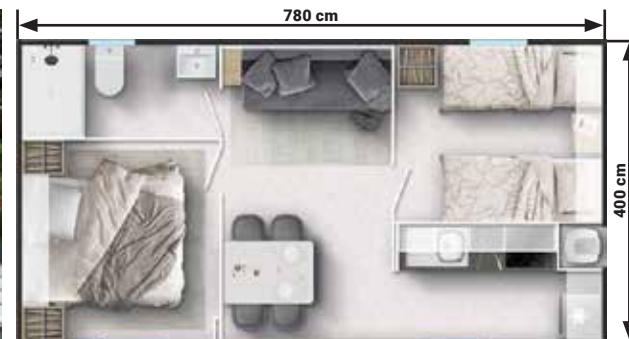
WC/sprcha



Ložnice



KLIMATIZOVÁNO



31 m² + zastřešená terasa

- 1 ložnice s manželským dvoulůžkem
- 2 ložnice se dvěma samostatnými lůžky
- Obytná místnost s rozkládacím dvoulůžkem
- Deky a polštáře (ložní prádlo a ručníky za povinný příplatek)
- Sprcha, toaleta, umyvadlo, fén
- Klimatizace
- Kompletně vybavená kuchyňská linka
- Lednice 217 l, myčka, rychlovarná konvice, mikrovlnná trouba, kávovar
- Zastřešená terasa cca 15 m²
- Zahradní nábytek (stůl, židle, sluneční lehátko)
- Parkovací místo pro jedno vozidlo (za příplatek)

Istria, Fažana – Centro Vacanze Bi Village



Kuchyňská linka



Ložnice



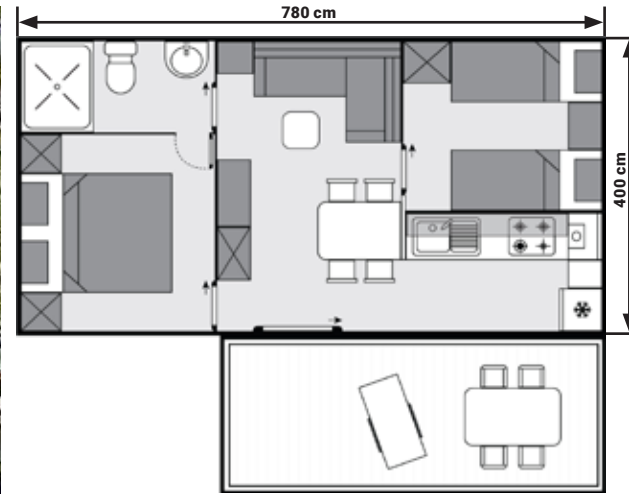
WC/sprcha



Obytná místnost



KLIMATIZOVÁNO



31 m² + zastřešená terasa

- 1 ložnice s manželským dvoulůžkem
- 1 ložnice se dvěma samostatnými lůžky
- Obytná místnost s rozkládacím dvoulůžkem
- Deky a polštáře (ložní prádlo za příplatek)
- Sprcha, toaleta, umyvadlo, fén
- Klimatizace
- Kompletně vybavená kuchyňská linka
- Lednice 217 l, myčka, rychlovarná konvice, mikrovlnná trouba, kávovar
- Zastřešená terasa cca 10 m²
- Zahradní nábytek (stůl, židle, sluneční lehátko, závěsné relaxační křeslo)
- Parkovací místo pro jedno vozidlo (za příplatek)

Palmová riviéra, Tortoreto Lido – Villaggio Salinello



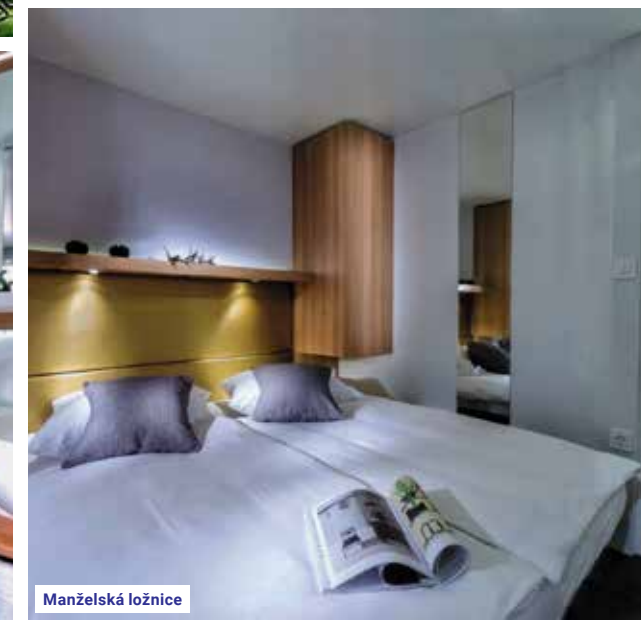
Obytná místnost



Ložnice



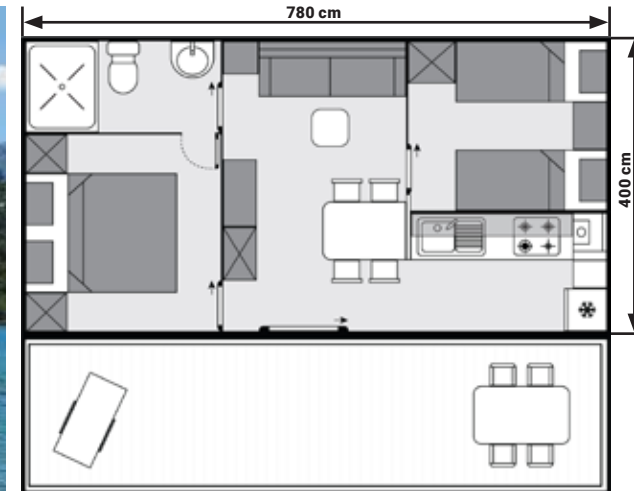
WC/sprcha



Manželská ložnice



KLIMATIZOVÁNO



31 m² + zastřešená terasa

- 1 ložnice s manželským dvoulůžkem
- 1 ložnice se dvěma samostatnými lůžky
- Obýtná místnost s rozkládacím dvoulůžkem
- Deky a polštáře (ložní prádlo za příplatek)
- Sprcha, toaleta, umyvadlo, fén
- Klimatizace
- Kompletně vybavená kuchyňská linka
- Lednice 217 l, rychlovarná konvice, mikrovlnná trouba, kávovar
- Zastřešená terasa cca 19 m²
- Zahradní nábytek (stůl, židle, sluneční lehátko)
- Parkovací místo pro jedno vozidlo (za příplatek)

Makarská riviéra, Živogošće – Camping Dole



Jídelní kout



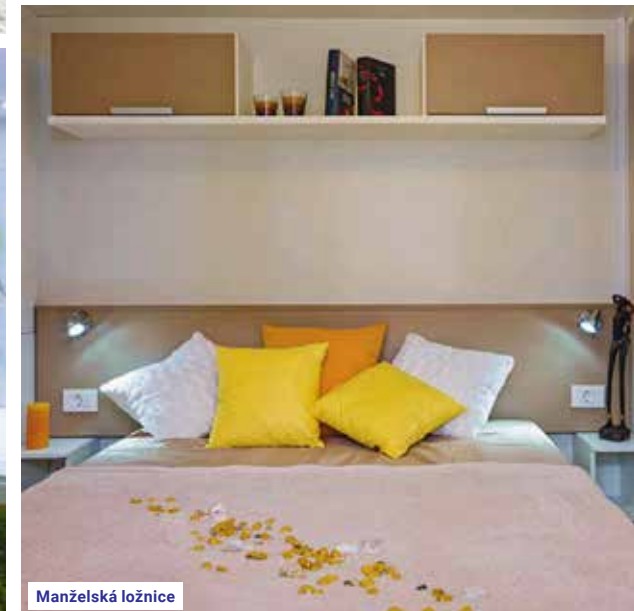
Kuchyňská linka



Ložnice



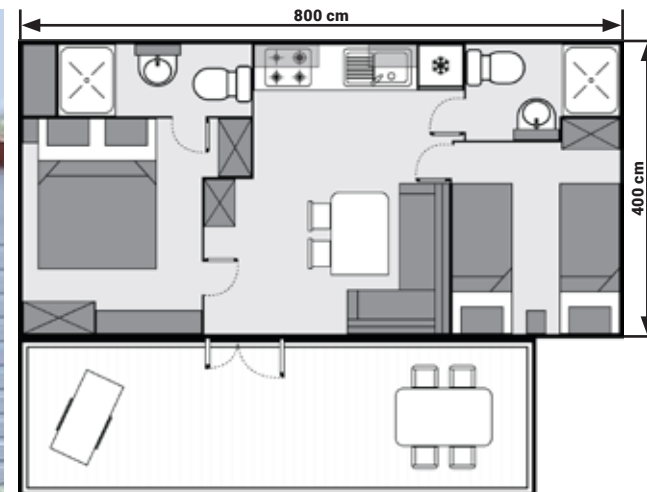
WC/sprcha



Manželská ložnice



KLIMATIZOVÁNO



32 m² + zastřešená terasa

- 1 ložnice s manželským dvoulůžkem
- 1 ložnice se dvěma samostatnými lůžky
- Obytná místnost s rozkládacím dvoulůžkem
- Deky a polštáře (ložní prádlo za příplatek)
- 2x sociální zařízení (sprcha, toaleta, umyvadlo)
- Klimatizace
- Kompletně vybavená kuchyňská linka
- Lednice 212 l, rychlovarná konvice, mikrovlnná trouba
- Zastřešená terasa cca 9-14 m²
- Zahradní nábytek (stůl, židle, případně sluneční lehátko)
- Parkovací místo pro jedno vozidlo (za příplatek)

Ostrov Rab, Lopar – San Marino Camping Resort



Obytná místnost



Manželská ložnice



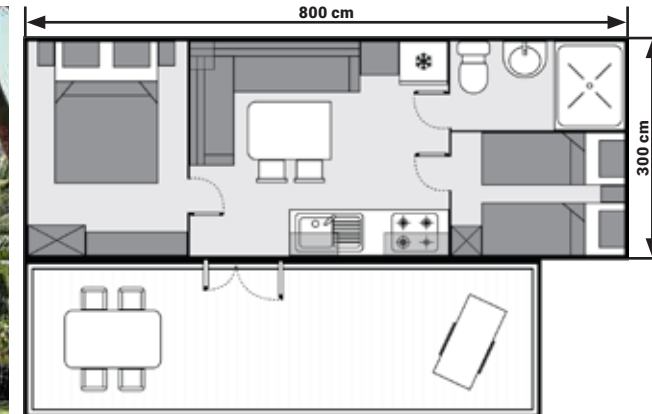
WC/sprcha



Ložnice



KLIMATIZOVÁNO



24 m² + zastřešená terasa

- 1 ložnice s manželským dvoulůžkem
- 1 ložnice se dvěma samostatnými lůžky
- Obytná místnost s rozkládacím dvoulůžkem
- Deka a polštáře (ložní prádlo za příplatek)
- Sprcha, toaleta, umyvadlo (v různých modifikacích)
- Klimatizace
- Kompletně vybavená kuchyňská linka
- Lednice 120–212 l, rychlovarná konvice, mikrovlnná trouba
- Zastřešená terasa cca 9–14 m²
- Zahradní nábytek (stůl, židle, případně sluneční lehátko)
- Parkovací místo pro jedno vozidlo (za příplatek)

Palmová riviéra, Tortoreto Lido – Villaggio Salinello



Obytná místnost



Ložnice



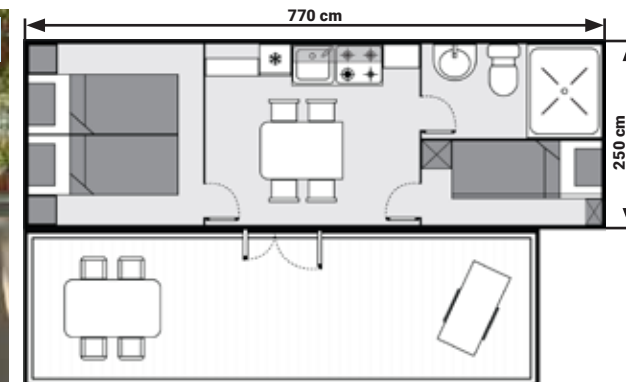
WC/sprcha



Manželská ložnice



KLIMATIZOVÁNO



19 m² + zastřešená terasa

- 1 ložnice s manželským dvoulůžkem
- 1 menší dětská ložnička s palandou (2,4 m²)
- Deky a polštáře (ložní prádlo za příplatek)
- Sprcha, toaleta, umyvadlo
- Klimatizace
- Kompletně vybavený kuchyňský kout
- Lednice 160 l, rychlovarná konvice, mikrovlnná trouba
- Zastřešená terasa cca 12 m²
- Zahradní nábytek (stůl, židle, sluneční lehátko)
- Parkování pro jedno vozidlo na vyhrazeném parkovišti (za příplatek)
- Upozorňujeme na malé úložné prostory

Ostrov Elba, Marina di Campo – Camping Ville degli Ulivi



Kuchyňský kout



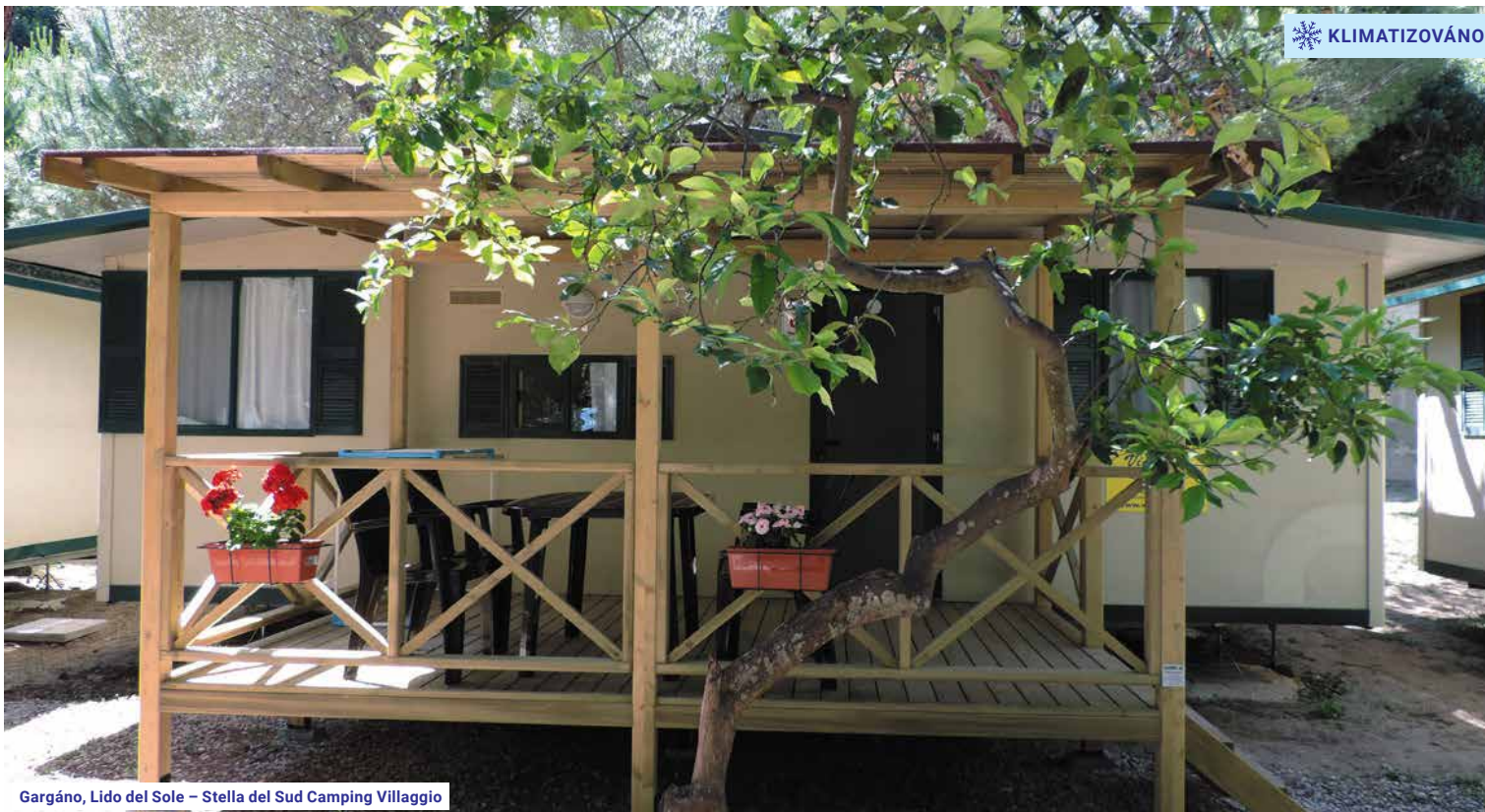
Manželská ložnice



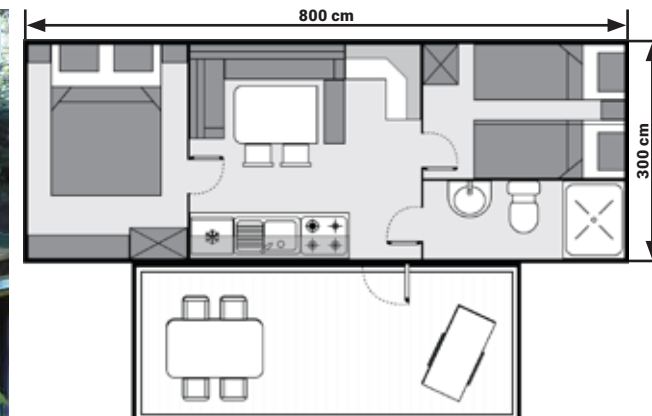
WC/sprcha



Dětská ložnice



KLIMATIZOVÁNO



24 m² + zastřešená terasa

- 1 ložnice s manželským dvoulůžkem
- 1 ložnice s jedním samostatným lůžkem a palandou
- Deky a polštáře (ložní prádlo za příplatek)
- Sprcha, toaleta, umyvadlo
- Klimatizace
- Kompletně vybavená kuchyňská linka
- Lednice 120 l, rychlovarná konvice, mikrovlnná trouba
- Zastřešená terasa cca 10 m²
- Zahradní nábytek (stůl, židle, případně sluneční lehátko)
- Parkovací místo pro jedno vozidlo (za příplatek)

Gargáno, Lido del Sole – Stella del Sud Camping Villaggio



Obytná místnost



Manželská ložnice



Kuchyňský kout



WC/sprcha



Ložnice s palandou



KLIMATIZOVÁNO ZA PŘÍPLATEK



24 m² + zastřešená terasa

- 2 samostatné ložnice pro 2 osoby
- Palanda pro 2 osoby v obytné části chatky
- Deky a polštáře (ložní prádlo za příplatek)
- Vybavený kuchyňský kout
- Lednice 120 l
- Elektrické osvětlení, zásuvky 220 V
- Klimatizace (za příplatek, pouze chatky Cool)
- Zastřešená terasa cca 5 m²
- Zahradní nábytek (stůl, židle)
- Parkování pro jedno vozidlo (za příplatek)

Makarská riviéra, Živogošće – Camping Dole



Obytná místnost s palandou



Kuchyňský kout



Ložnice

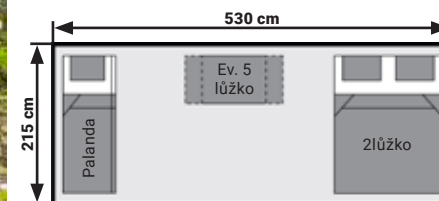


Ostrov Krk, Baška – Baška Beach Camping Resort

VICTORIA KARAVAN ADRIA KRK COOL

stanová přístavba 11,4 m²

KLIMATIZOVÁNO



VICTORIA KARAVAN ADRIA/ADRIA COOL

stanová přístavba 9,8 m²

KLIMATIZOVÁNO ZA PŘÍPLATEK



VICTORIA KARAVAN JECHA

stanová přístavba 8,8 m²



- 1 ložnice se 4–5 lůžky s molitanovými matracemi, možno i skládanými z více částí, šatní skříň
- Deky a polštáře (ložní prádlo za příplatek)
- Vybavený kuchyňský kout, lednice 120 l ve stanové přístavbě 8,8–11,4 m²
- Elektrické osvětlení, zásuvka 220 V
- Slunečník
- Zahradní nábytek (stůl, židle)
- Sušák na prádlo
- Parkovací místo pro jedno vozidlo (za příplatek)
- Všechny karavany jsou starší modely se starší výbavou pro méně náročnou klientelu



Kuchyňský kout u karavanu – Victoria karavan Adria Krk Cool



Interiér karavanu Adria Krk Cool



Interiér karavanu Adria Krk Cool



Ostrov Rab



22 m² + sluneční přístřešek

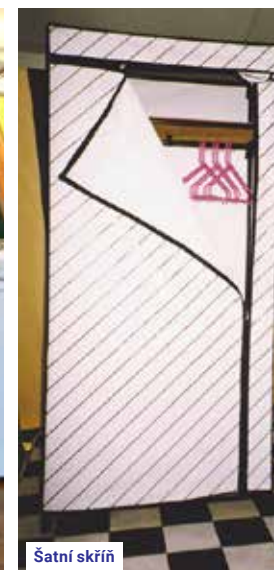
- 2 samostatné ložnice vybavené pevnými postelami s molitanovými matracemi
- Deka a polštáře (ložní prádlo za příplatek)
- Vybavený kuchyňský kout
- Lednice 120 l
- Šatní skříň
- Elektrické osvětlení, zásuvka 220 V
- Sluneční přístřešek
- Zahradní nábytek (stůl, židle)
- Parkovací místo pro jedno vozidlo (za příplatek)



Vybavený kuchyňský kout



Obytná místnost s pohledem do jedné ložnice



Šatní skříň



INFORMACE K POBYTŮM A DOPRAVĚ

DĚLKA A ROZSAH ZÁJEZDU

Délka zájezdů je v katalogu vyjádřena počtem dní a nocí. Do celkového počtu dní autobusových zájezdů jsou zahrnuty i dny určené pro cestu do místa pobytu a zpět, a to i v případech, kdy doprava je organizována v nočních, popřípadě ranních hodinách. Za služby neperáčené z titulu zpoždění dopravy nemůže CK poskytnout žádnou finanční náhradu.

UBYTOVÁNÍ

CK zajišťuje ubytování v kempech ve vlastních mobilních domech, chatkách, karavanech a zařízených stanech nebo v hotelu.

Kempy

Všechny kempy, kde zajišťujeme ubytování, odpovídají mezinárodnímu standardu. V každém jsou místní recepce, restaurace, obchody s potravinami a dostatečné množství umývacích WC a sprchami s tekoucí teplou a studenou pitnou vodou. Kempy mají svůj řád, který jsou klienti povinni dodržovat, stejně jako vnitřní řád CK Victoria určený pro pobyt v nich. Nerespektování a opakované hrubé porušování řádů kempu může být důvodem i k vyhoštění z ubytovatelů zařízení bez náhrady.

• **Mobilní domy** (viz str. 4–15)

• **Pro skupinu 48 osob je k dispozici 12 kompletně vybavených glazovaných mobilních domů** (není-li uvedeno jinak).

• **Chatky** (viz str. 16)

• **Pro skupinu 48 osob je k dispozici 12 kompletně vybavených glazovaných chatek**.

• **Karavany se stanovými přístavbami** (viz str. 17)

Jedná se o 4–5lůžkové karavany. Lůžka jsou molitanová, vybavená dekami a malými polštáři. Ve stanové přístavbě karavanu je kuchyňka. V kuchyňském koutu je elektrický nebo plynový vařič, lednice 120 l s mrazáčkem a potřeby pro vaření a stolování (hrnce, pánev, talíře, hrnky, skleničky, otvírák, přístroje, kanysty na vodu), základní pomůcky pro úklid (lavor, kbelík, hadr, smetáček s lopatkou). Některé karavany mají klimatizaci.

• **Pro skupinu 48 osob je k dispozici 12 kompletně vybavených glazovaných karavanů** (není-li uvedeno jinak).

• **Zařízené stany** (viz str. 18)

Jedná se o stany pro 4–6 osob. Všechny jsou postaveny na dřevěných podlážkách, které zaručují bezproblémový pobyt v případě nepříznivého počasí. Ložnice jsou vybaveny pevnou postelí s molitanovou matrací, dekami a polštáři. Vybava kuchyňského koutu je shodná s kuchyňským koutem karavanu. Stan má elektrické osvětlení, zásuvku 220 V, šatní skříň s ramínky a plastový zahradní nábytek (stůl, židle).

• **Pro skupinu 48 osob je k dispozici 12 kompletně vybavených glazovaných stanů** (není-li uvedeno jinak).

Základní cena ubytování nezahrnuje povlečení. Prostorádež na matrace, povlečení na deku a polštář si klienti vezou vlastní. Povlečení si lze předem objednat. Materiál ložního prádla je v kompetenci CK. U mobilních domů Premium Exclusive Grand, Chalet, Optimal, Lux Superior, M-Line Family a M-Line je bavlněné povlečení s ručníky povinným příplatkem (klient vždy povleká sám). Upoznorujeme, že v chatkách, karavanech a stanech se nesmí používat jakékoli výkonné elektrospotřebiče (fény, varné konvice, topení aj.). Mobilní domy jsou vybaveny topením, varnými konicemi a mikrovlnnými troubami, některé typy i myčkou nádobí, kávovarem, fénem a TV.

• **Požadavek na přesné umístění mobilního domu, chatky, karavanu nebo stanu je možné dopředu objednat za příplatek 500 Kč/ ubytovací jednotka/termín.**

• **CK neručí za změny dopravního ruchu v okolí ubytovacích zařízení či jiné zdroje nezaviněného hluku (stavební ruch ap.). Každé středisko, ve kterém CK zajišťuje ubytování, rozlišuje hlavní a vedlejší sezónu (viz cenové tabulky). Upoznorujeme na skutečnost, že v období vedlejší sezóny nemusí být všechny služby v provozu nebo pouze v omezeném rozsahu (bazény, obchody, restaurace, nabídka výletů a animací).**

VRATNÁ KAUCE

Jako vratná jistina za nepoškození ubytovacího zařízení se při pobytých skládá kauce ve výši 1.000 Kč/40 € na jednotku v chatkách, karavanech a stanech 2.000–4.000 Kč/80–160 € na jednotku v mobilních domech. Za škodu je považováno i odevzdání neuklizeného ubytovacího zařízení po skončení pobytu.

ÚHRADA ŠKOD

Při přebírání a odevzdávání ubytovacích jednotek je nutná účast vedoucího zájezdu, který svým podpisem na předávacím protokolu stvrzuje úplnost a nepoškozenost přebíraného materiálu. Škody způsobené v průběhu pobytu na zařízení CK se hradí dle platného ceníku přímo na místě správcí kempu. Úhrada se provádí v Kč oproti vystavenému dokladu. CK má právo na zápočet škod způsobených během pobytu strhnout z kauce.

POBYTOVÁ TAXA

Chorvatsko:

• 50 Kč/30 Kč/osoba od 18 let/osoba 12–17 let/noc
Pobytová taxa zahrnuje lázeňskou a ekologickou saň, místní pojištění a poplatek za přihlášení. Taxa tvoří nedílnou součást celkové ceny ubytování a je nutno ji uhradit v CK.
• Ostrov Lošinj – ekologický a klubový poplatek 2,8 €/osoba/noc

Itálie:

- Lago di Garda: 1,5 €/osoba od 13 let/noc
- Caorle: 1,5 €/osoba od 12 let/noc
- Cavallino – Union Lido: 0,75 €/osoba/noc
- Cavallino – Cavallino: 0,6 €/osoba/noc + ekologický a klubový poplatek 2,8 €/osoba/noc
- Cavallino – Mediterraneo: 0,75 €/osoba/noc
- Lido degli Estensi: 0,8 €/osoba od 12 let/noc
- Martinsicuro: 2 €/osoba od 14 let/noc
- Tortoreto Lido: 2 €/osoba od 12 let/noc
- Giulianova Lido: 1,5 €/osoba od 12 let/noc
- Gargano: 2 €/osoba od 12 let/noc
- Lignano: 0,7 €/osoba od 12 let/noc (31. 5. – 7. 9.)

Rakousko: 2 €/osoba od 15 let/noc

Úhrady v € se hradí na recepci. O výši taxy a o jejím případném zavedení i v dalších lokalitách nebylo v době uzávěrky katalogu rozhodnuto. Pobytová taxa není proto kalkulována v cenách zájezdu a její případná úhrada bude prováděna v místě pobytu dle pokynů místních samospráv. Informace obdržíte v pokynech na cestu a u delegáta CK.

STRAVOVÁNÍ

Pro vybrané pobytů v kempech je možné zajistit několik způsobů stravování:

• **individuální příprava jídel** všech účastníků v kuchyňkách mobilních domů, chatek, karavanů a stanů z vlastních surovin.

• **hromadná příprava jídel** pro všechny účastníky prostřednictvím vlastního kuchaře a vlastních surovin. Za poplatek 2.500 Kč je možné zajistit zapůjčení vybavené polní kuchyně v místě pobytu (plynová deska vařič, hrnec s poklicí smalt, 2 hrnce s poklicí nerez, rendlík s poklicí, elektrický kráječ, 3 kuchyňské nože, 3 vařečky, vidlice, škrabka na brambory, 2 naběračky nerez, naběračka plast, abračecíka nerez, 2 cedníky, 2 lavory, struhadlo, 2 prkýnka, 4 podnosy, 2 pekáče, děrovaná naběračka nerez, odměrka, kbelík, metla, vřtařovač knedlí, párníka, přibližník, 4 lžice, 4 vidličky, 4 nože, 4 lžičky, mlékovar s poklicí, 2litrový kastrol s poklicí, vřoučkový nůž, palička na maso, 2 plastové misky. Půjčovně nezahrnuje úhradu za spotřebovanou energii příp. plyn, ani dozor nad průběhem stravování). Samotná příprava stravy a ubytování kuchařů je v rámci zakoupených ubyt. jednotek.

• **rozšířená polpenze nebo plná penze z polní kuchyně.** Tento způsob stravování zajišťuje kuchař CK, v polní kuchyni zřízené v podmínkách kempu, převážně z dovezených surovin. Skládá se ze: – snídaně: pečivo, máslo, sýr, paštika, uzuzení, džem, čaj – oběda: přesnídávková polévka s pečivem + oplatek nebo ovoce, čaj nebo šáva. Při plné penzi: polévka + hlavní jídlo + oplatek nebo ovoce, čaj nebo šáva. – večere: hlavní jídlo, šáva

Stravovací služby začínají večer v den příjezdu a končí snídaní. V případě plné penze končí obědem nebo balíčkem na cestu. Stravovací služby jsou bez obsluhy a mytí použitého nádobí. Výdej stravy probíhá v prostoru k tomu určeném a klienti konzumují stravu na stolech u vlastních ubytovacích jednotek. Vzorový jídelníček je k dispozici v CK.

Školním kolektivům je zajištěn pitný režim.

• **Upoznorujeme, že hromadné stravování nelze zajistit v každém středisku a ve všech termínech.**

DOPRAVA

Je zajišťována autobusy (49–81 míst) v zájezdové úpravě. Během cesty se po 3–4 hodinách jízdy konají přestávky, při kterých řidiči podávají za poplatek teplé a studené nápoje. Autobusy dopraví klienty vždy až do místa pobytu. Doba přepravy je 5–28 hodin a probíhá zpravidla v nočních hodinách (není-li uvedeno jinak).

Vzhledem k nepředvídatelným okolnostem, které mohou v dopravě nastat (pocasi, technické problémy, přeplněné silniční koridory apod.) může dojít k prodloužení předpokládané doby přepravy, případně ke změně v hodině odjezdu či příjezdu. Přes maximální snahu nemůže cestovní kancelář většinou tyto okolnosti ovlivnit a tedy ani vyloučit. Nedoporučujeme proto našim klientům sjednávat si důležité jednání či schůzky ve dnech odjezdu i příjezdu. Upoznorujeme rovněž na skutečnost, že první a poslední den v cílovém místě zájezdu je určen k přípravě, nikoliv k samotné rekreaci. Z důvodu zachování příznivé ceny dopravy, zejména u okrajových termínech, může dojít v rámci jednoho autobusu ke spojení více pobytových míst. Přistavit autobus k odjezdu je po dohodě možné v rámci celé ČR. Ceny dopravy na osobu do jednotlivých pobytových míst z hlavních svozových míst a příplatky za přistavení autobusu mimo hlavní svozové trasy jsou v cenové tabulce na str. 3. Uvedené příplatky jsou platné při minimálním počtu 40 platících osob z jednoho odjezdového místa. Za příplatek 15.000 Kč (cyklovlek 20.000 Kč) + úhrada za trajekt (Elba + 10.000 Kč, Rab + 5.000 Kč) je možno objednat vlek za autobus.

Užije-li skupina k přípravě vlastní autobus, musí uhradit jeho parkovné 1.200 Kč/den (pokud to kemp umožňuje).

Vzhledem k tomu, že velikost zavazadlového prostoru autobusu je limitována a autobusy nesmí být z bezpečnostních důvodů přetěžovány, je nutné omezit počet i velikost přepravovaných zavazadel každého účastníka zájezdu.

Povolené limity na osobu:

- a) **osobní zavazadla o max. celkové hmotnosti 20 kg**
 - b) **malé příruční zavazadlo do autobusu o max. hmotnosti 2 kg.**
- CK si vyhrazuje právo nepřevážat nepřiměřené zavazadlo, jakékoliv bedny, přepravy aj.

Všechna zavazadla musí být označena štítkem se jménem klienta a místem pobytu. Povinnosti klienta je dohlížet na svá zavazadla během celé doby přepravy, zejména při přestupech; cennosti neukládat do zavazadlového prostoru a nenechávat je bez dozoru. Doporučujeme klientům uzavřít Cestovní pojištění zahrnující pojištění zavazadel, řešící i jejich případné poškození.

• **UPOZORNĚNÍ: Sportovní vybavení (podložky pro aerobic, jízdní kola, koloběžky, paddleboardy, nafukovací čluny, potápěčská vstroj apod.) a suroviny pro vlastní společnou kuchyň je možné připravit pouze v případě objednání vleku za autobus.**

• **CK si vyhrazuje právo vyloučit ze zájezdu osoby podnapilé, osoby pod vlivem omamných látek i osoby chovající se nevhodně (a to i slovně) jak vůči ostatním klientům tak i řidičům či průvodcům. Vyloučení z přepravy na základě některého z těchto důvodů je zcela bez náhrady. CK se v tomto případě vyzvazuje z veškerých přepravních povinností. Ve všech autobusech platí zákaz kouření!**

STRÍDÁNÍ TURNUSŮ

Příjezd autobusů do všech pobytových míst je plánován v ranních/dopoledních hod. (dle vzdálenosti střediska).

Ubytování příjezdících klientů probíhá dle pokynů delegáta zpravidla po 12. hodině (v případě, kdy klient ukliž sám), po 16. hodině (tam, kde klient hradí případně závěrečný úklid). Upoznorujeme na to, že do doby ubytování a po ukončení ubytování není možné ubytovací zařízení užívat. Uvedenou dobu doporučujeme strávit pobtem u moře. Osoby končící pobyt musí opustit ubytovací zařízení dle pokynů delegáta, nepozdějí však do 9 hod. a zavazadla přenést na určené místo. CK neručí za zavazadla ani za jejich obsah a nezajišťuje jejich hlídání. Odjezd z kempu je zpravidla v dopoledních až večerních hodinách. CK si vyhrazuje právo na změnu hodiny odjezdu. Návrat do ČR na místo odjezdu je poslední den Vašeho zájezdu.

ÚKLID

U pobytů v některých karavanech a všech stanech není úklid v ceně pobytu (viz cenová tabulka). Průběžný i závěrečný úklid provádějí klienti sami.

Na konci pobytu se ubytovací zařízení musí předávat delegátovi vždy čisté, deky a molitany vykepané, ložnice vymetené, odpadky vnesené, podlaha umytá, lednice a vařič očištěný, lednice vnitř odmrázená a vyfřena, umyté a utužené nádobí. Za úklid odpovídá vedoucí skupinového zájezdu.

U pobytů v mobilních domech, chatkách a některých karavanech je závěrečný úklid povinným příplatkem (viz cenová tabulka). Jedná se o úklid základní, který nezahrnuje: úklid kuchyně, vnesení odpadků, odmrázení a vyfření lednice. Tyto úkony klienti provádějí sami dle pokynů delegáta.

V případě pobytu malého domácího zvířete, v kempech kde to CK Victoria umožňuje, je účtovan zvýšený příplatek za závěrečný úklid +600 Kč/ubytovací jednotka. Resorty mohou vyžadovat vlastní poplatky za pobyt domácího zvířete.

V případě jejich neprovedení je delegát CK oprávněn doúčtovat částku, odpovídající zajištění kompletního úklidu. Stejnou částku je oprávněn účtovat i při nadměrném znečištění ubytovací jednotky. K úhradě účtované částky může být použita kauce. Delegát provádí inventurní kontrolu.

ZDRAVOTNÍ ZAJIŠTĚNÍ

Ve všech pobytových místech je v blízkosti kempu zdravotní zařízení nebo ordinace s lékařem. Léky a ošetření se hradí na místě z vlastních zdrojů. Ve vlastním zájmu si každý účastník vozi s sebou základní zdravotní materiál pro první pomoc, osobní léky a finanční rezervu na krytí lékařských úkonů. Doporučujeme účinné ochranné krémy proti intenzivnímu slunečnímu záření, sluneční brýle a do některých středisek prostředky proti létajícímu a lezoucímu hmyzu, event. obuv do vody.

CESTOVNÍ POJIŠTĚNÍ

Není zahrnuto do cen zájezdů. Ve všech našich pobočkách a u autorizovaných prodejců Vám nabízíme možnost uzavření Cestovního pojištění u ERV Evropské pojišťovny a s.

Pojištění zahrnuje léčebné výlohy, asistenční služby, opatrovnická úrady, osobní věci, odpovědnost za škodu, storno a cesty autem.

• Jako doklad o uzavření Cestovního pojištění slouží uzavřená smlouva o zájezdu/objednávka služeb.

• Nedílnou součástí uzavřeného cestovního pojištění jsou Všeobecné pojistné podmínky, upravující smluvní vztah a podmínky plnění mezi pojištěným (klientem CK) a ERV Evropskou pojišťovnou a. s.

• Veškeré plnění vyplývající z uzavřeného pojištění vyřizuje pojištěný s ERV Evropskou pojišťovnou a. s.

• Křížkova 237/36a, 186 00 Praha 8

• zákaznické centrum: +420 221 860 860

• www.ervpojistovna.cz, e-mail: klient@ERVpojistovna.cz

CK poskytne nutné podklady pro řešení pojistné události.

DELEGÁT V MÍSTĚ POBYTU

Česky mluvící stálý delegát je ve většině pobytových míst. V kempech plni současně i funkci správce, jež zajišťuje ubytování, nabízí fakultativní výlety místních organizátorů, organizuje informativní schůzky, pomoc při nemoci a úrazu (nezajišťuje však služby lékaře, převozu a asistence, které jsou plně v kompetenci asistenčních služeb pojištěven, kterou klient v případě nutnosti kontaktuje). Řeší technické problémy s inventářem a dohlíží na dodržování řádu kempu a vnitřního řádu CK. Má svou pracovní dobu, ale v případě vážných problémů je Vám k dispozici i mimo ni.

VEDOUČÍ ZÁJEZDU, PEDAGOGICKÝ DOZOR A ZDRAVOTNÍK

CK vedoucím kolektivních zájezdů, pedagogickému dozoru, zdravotníkovi, příp. kuchaři, poskytuje volné poukazy. Počet volných poukazů je stanoven na str. 2 a 3 a je určen počtem platících účastníků kolektivního zájezdu a typem ubytování. Osoby cestující na volné poukazy získávají bezplatně veškeré služby (s výjimkou pojištění) poskytované platícím účastníkem kolektivního zájezdu. Vedoucím zájezdu může být navíc poskytnuta organizačorská odměna. Tato odměna je poskytována v případě bezproblémového průběhu zájezdu a je vyplácena v CK po skončení zájezdu na základě potvrzení, které si vyžádáte u delegáta v místě pobytu těsně před odjezdem.

TRASY AUTOBUSŮ

A1: Plzeň – Hořovice – Praha – Jihlava – Velké Meziříčí – Velká Bíteš – Brno – Mikulov

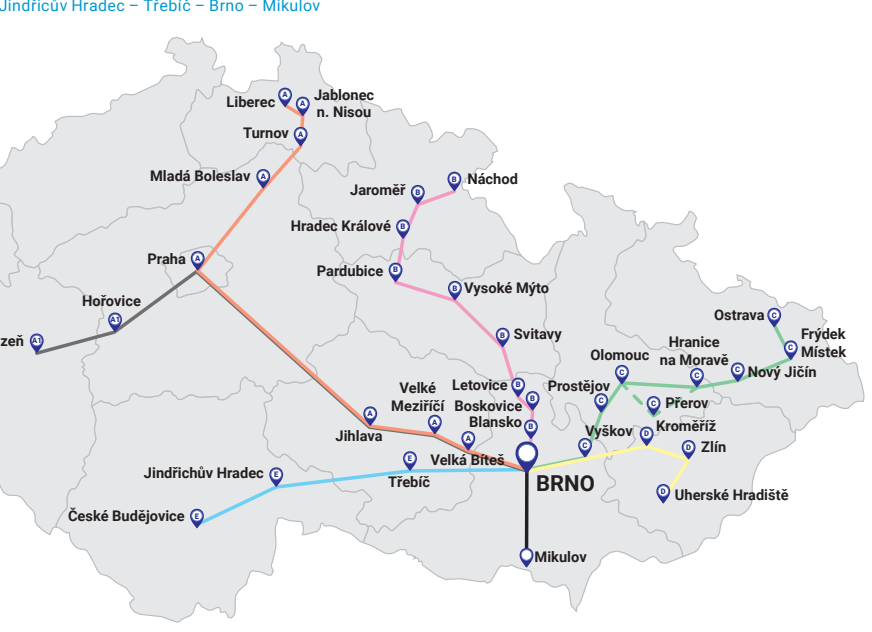
A: Liberec – Jablonec n. Nisou – Turnov – Mladá Boleslav – Praha – Jihlava – Velké Meziříčí – Velká Bíteš – Brno – Mikulov

B: Náchod – Jaroměř – Hradec Králové – Pardubice – Vysoké Mýto – Svitavy – Letovice – Boskovice – Kroměříž – Blansko – Brno – Mikulov

C: Ostrava – Frydek-Místek – Nový Jičín – Hranice n. Moravě – Přerov – Olomouc – Prostějov – Vyškov – Brno – Mikulov

D: Uherské Hradiště – Zlín – Kroměříž – Brno – Mikulov

E: České Budějovice – Jindřichův Hradec – Trebič – Brno – Mikulov



Pedagogický dozor získává navíc příspěvek na stravu ve výši 1.000 Kč v případě, že strava není součástí služeb.

• **Skupinám s vlastní dopravou se organizačorská odměna a příspěvek na stravu snižuje na 50 % tabulkové hodnoty! Podmínkou pro příznivní organizačorské odměny a příspěvku na stravu je objednání a zakoupení zájezdu přímo v CK (bez zprostředkující CA)!**

ZÁVEŘEČNÁ USTANOVENÍ

• osoby mladší 15 let se mohou zájezdu zúčastnit pouze pod dohledem osob starších 18 let – vedoucích zájezdu.

• osoby starší 15 let a mladší 18 let, které cestují bez dohledu osob starších 18 let musí předložit souhlas zákonného zástupce.

• všichni účastníci zájezdu musí mít platný cestovní doklad (cestovní pas nebo OP) a uzavřené pojištění léčebných výloh v zahraničí + kartičku domácího zdravotního pojištění.

• podrobnější informace o destinacích a případných změnách, které nastanou po uzavření tohoto katalogu budou k dispozici v katalogu Léto 2025, eventuálně v pokynech na cestu.

ASISTENČNÍ LINKA

+420 606 370 203

NEPŘEHLÉDNĚTE

Po dobu zájezdu nabízíme možnost parkování vozidel na oplotené ploše odjezdového terminálu CK v Brně. Parkování v ceně 120 Kč/den je nutné uvést ve smlouvě o zájezdu a uhradit v CK nepoždějí den před odjezdem. Při platbě v den odjezdu činí cena parkového 150 Kč/den. Zajistěte si parkování včas, počet míst je omezen.

ISTRIE – POREČ



Victoria mobilní dům Premium Exclusive Grand
Victoria mobilní dům Lux Grand, Lux



Destinace: Poloostrov Lanterna leží v nejsevernější části Porečské riviéry (9 km od Poreče, 7 km od Novigradu).

Resort: Lanterna Premium Camping Resort patří k neznámějším, největším a nejlépe vybaveným resortům v Chorvatsku a nachází se na fantastickém místě u moře na zalesněném poloostrově Lanterna.

Ubytování Victoria:

- Victoria mobilní domy Premium Exclusive Grand jsou umístěné v zóně asi 200 m od aquaparku a 500 m od pláže.
- Victoria mobilní domy Lux Grand a Lux se nacházejí 400 m od pláže Val Marbello Family Plaža v blízkosti soustavy dětských bazénů. Mobilní domy Lux č. 15 a 16 jsou umístěné jihozápadně od recepcce, 300 m od pláže Val Adrija Sandy Family Plaža, přibližně 2 km od rodinného aquaparku. Pro skupinu až 88 osob je k dispozici 22 klimatizovaných mobilních domů (viz str. 4, 12 a 13).

- Strava:**
- Vlastní příprava jídel v plně vybavených kuchyňkách mobilních domů.
 - Rozšířená polopenze nebo plná penze z polní kuchyně (viz str. 19).

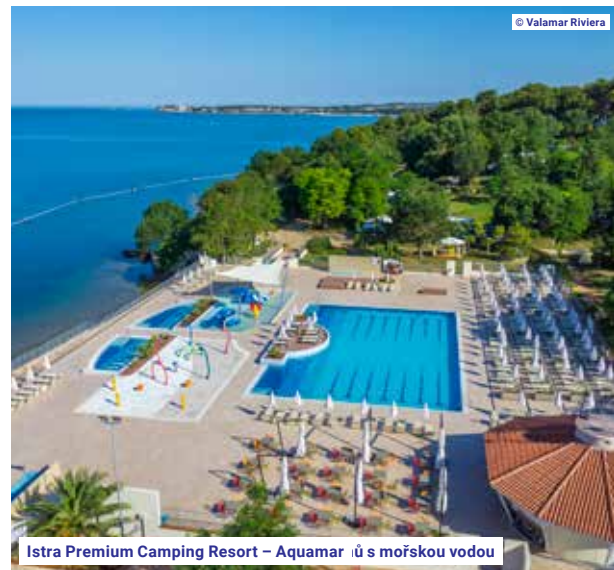
Pláž: Typická, přibližně 3 km dlouhá istrijská pláž očeněná Modrou vlnkou, kde se střídají oblázky, kameny a betonová plata, s upravenými vstupy do vody, písečno-štěrková pláž. Obuv do vody doporučujeme. Nedaleko se nachází pláž FKK.

Sportovní a zábavní aktivity:

- Aquamar Lanterna – rodinný sladkovodní park vyhříváný na 28 °C o celkové rozloze 1 525 m² s tobogány a dalšími vodními atrakcemi asi 150 m od mobilních domů
- Vodní dětské hřiště s bazény vyhřívánými na 30 °C
- Hlavní bazén s mořskou vodou o ploše 727 m²
- 16 bazénů o celkové ploše 2 600 m²
- Wellness Mediteran Spa s nabídkou masáží na pláži
- V-Sport Park – sportovní zóna (tenis, víceúčelové hřiště, plážový volejbal, skate park, stolní tenis)
- Terra Magica Adventure Minigolf – zážitkový minigolf
- Stay Fit – celodenní program pro zdravý životní styl (aerobic, zumba, Nordic walking, jóga, pilates, aqua-aerobik, aqua dance, cyklistika apod.)
- Mořské vodní atrakce – motorové čluny, vodní šlapadla, kajaky, nafukovací atrakce apod.
- Music & Fun – zábavní hudební a taneční večery pro všechny věkové skupiny
- Dětské kluby – Maro Baby Club (0–3 roky), Maro Club (3–7, 7–12 let), Teens Lounge (12+), Maro Playzone
- Restaurace a bary – Trattoria La Pentola, Oliva Grill, Tuna Bay Grill, Restoran Greno Duro, Pizzeria Kras, Mezzino Street, Cafe Belvedere, Movida Bar
- Beat Bench Club, Mezzino Snack Bar, Zoo Beach Bar
- Piazza – centrální náměstí s obchody, bary, společenskými a relaxačními plochami
- Lanterna Summer Nights – letní noci plné zábavy

Tipy na výlety: Poreč, Novigrad, Limský záliv, Rovinj, Vrsar, Pula, Brijuni, Benátky.

300–500 m	cca 4 €/den	400 m	400 m	Zdarma	100/500 m	100 m/2 km	cca 6,7 €	
MD Exclusive Grand	Všechny typy	1.500 m	100 m/2 km	cca 10 €/hod.	cca 4 €/hod.	cca 4 €/hod.	Zdarma	50 m



Istra Premium Camping Resort – Aquamar ú s mořskou vodou



Lanterna Premium Camping Resort – Aquamar Lanterna



Victoria mobilní dům Premium Exclusive Grand



Prémiový rodinný 4* resort nejvyšší kvality



- VHODNÉ AKTIVITY**
- aerobik, aquaerobik, basketbal, beachvolejbal, cykloturistika, fotbal, kurzy potápění, tenis, nordic walking, zumba, pilates

Lanterna Premium Resort – Val Adria Sandy Family Plaža



Lanterna Premium Resort – Aquamar Lanterna se sladkou vodou



ISTRIE – FUNTANA



Victoria mobilní dům Premium Exclusive Grand



Destinace: Kouzelné menší letovisko Funtana leží na istrijském poloostrově mezi Porečím a Vrsarem. Tvoří nejjihnější část Porečské riviéry, která je obecně považována za turisticky nejrozvinutější oblast Chorvatska. Název obce inspirovaly prameny pitné vody, které v oblasti vyvěrají. Pobřeží je zde velice členité, obklopené malými romantickými ostrůvky. Celá oblast je hojně zalesněná, protkaná sítí cyklostezek. Mezi nejbližšími turisticky zajímavá místa patří Vrsar (cca 3 km), Límský záliv (6 km), Poreč (7 km) či Rovinj (13 km). Za zábavou můžete vyrazit do „Dinoparku“ Funtana nebo navštívit aquapark Istralandia (29 km). Letovisko Funtana nabízí samozřejmě i řadu restaurací, tavern a grilbarů s místními kulinářskými specialitami a bohatou nabídkou kvalitních istrijských vín.

Resort: Istra Premium Camping Resort s prvotřídním vybavením a službami:

- Piazza – centrální náměstí kempu s restaurací Grano Duro Pizza & Pasta, obchody, bary a prostory pro různé akce v nádherném středomořském prostředí
- Oliva Grill – lahodná středomořská kuchyně zahrnující grilované speciality, drobné občerstvení a lehké saláty

Ubytování Victoria: Victoria mobilní domy Premium Exclusive Grand jsou obklopené středomořskou vegetací v části resortu známé jako Orlandin, velmi blízko pláže, cca 30–100 m.

Pro skupinu až 48 osob je k dispozici 12 klimatizovaných mobilních domů (viz str. 4).

Pláž: Pobřeží resortu Istra je 1,5 km dlouhé a nabízí různé druhy pláží, mimo jiné např. Val Maro Family Pláža - cca 550 m dlouhou oblázkovo-štěrkovou pláž s Modrou vlnkou a překrásným výhledem na Vrsar. Jde o jednu z nejkrásnějších pláží Jaderského moře. Další pláže tohoto resortu – Marina pláža, Sunset pláža a Reverol pláža – jsou členitě přírodní pláže tvořené kamennými platy s upravenými vstupy do vody. Místy jsou oblázkové a travnaté plochy ke slunění. Resort přirozeně nabízí řadu vodních atrakcí s možností zapůjčení šlapadel, kajaků a jízdních kol.

Sportovní a zábavní aktivity:

- Aquamar – prémiový rodinný aquapark o rozloze více než 1.000 m² s bazény, vodními atrakcemi a 350 m tobogánů; největší z nich, Twister Slide, je vysoký 10 m
- Rozlehlé vnitřní prostory s různými aktivitami a programy, které se konají v divadle Istra, v dětských klubech a ve vstupní hale Vetri
- Historic Island Edutainment Park – zábavní park na ostrově Školjić, kde se mohou děti a mládež s pomocí průvodců Epiho a Tei proměnit v objevitele a osadníky z doby bronzové
- Balance Mediterranean Spa – wellness
- Každodenní animační a fitness programy pro zájemce všech věkových kategorií Večerní hudební a zábavní programy
- Teenagers' Lounge – oáza vyhrazená teenagerům
- Valamar Funtana Summerfest – spousta zábavy po celé léto pro všechny věkové kategorie!
- Programy Super Maro pro děti ve věku 3 až 7 a 7 až 11 let a také Maro Baby Club pro děti do 3 let. V hlavní sezóně každodenní animační programy pro děti i dospělé a každodenní sportovní programy
- Na centrálním náměstí Piazza probíhají každý den zábavní programy a taneční večery
- Sport Park – sportoviště, víceúčelové hřiště, plážový volejbal a dětská hřiště
- Sport Marina a Sport Bella Vista – velký výběr oblíbených vodních sportů
- Terra Magica – zážitkové hřiště na minigolf s 18 jamkami, každá jamka představuje jiný istrijský výhled nebo příběh
- Bohatý výběr rozmanitých kurzů v zónách Marina, Sunset, Bella Vista a Orlandin v bezprostřední blízkosti moře nebo uprostřed středomořské zeleně

Tipy na výlety: Vrsar, Poreč, Límský záliv, Rovinj, aquapark Istralandia.

30–100 m	10.7–16 €	cca 200 m	cca 200 m	Zdarma	Zdarma

200 m	500 m	cca 6 €	Sat TV			cca 200 m	cca 6,7 €	Zdarma	cca 20 €/den	V okolí	



Istra Premium Camping Resort – Aquamar



Istra Premium Camping Resort

© Valamar Riviera

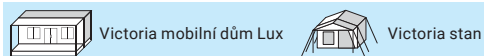
Victoria mobilní domy Premium Exclusive Grand v 1. zóně s výhledem na moře



Istra Premium Camping Resort



ISTRIE – VRSAR



Resort přímo u moře na okraji kouzelného Vrsaru



VHODNÉ AKTIVITY

aerobik, beachvolejbal,
cykloturistika, kurzy
potápění, nordic walking

Destinace: Vrsar je známé letovisko v centru Porečské riviéry 10 km jižně od Poreče. Pobřeží je členité a lemují ho spousta ostrůvků. Jižně od Vrsaru leží turisty hojně vyhledávaný Limský záliv (přírodní rezervace s chovem ryb a škeblí).

Resort: Orsera Camping Resort leží na okraji města a obklopuje ho bohatá zeleň. Je velmi dobře vybavený a udržovaný, s příjemnou restaurací, obchodem s potravinami, stánky s ovocem a zeleninou, směnárnou a bankomatem.

Ubytování Victoria:

• Victoria mobilní domy Lux jsou rozmístěny na terasách nad prostorem recepcce přibližně 200 m od pláže a cca 800 m od Victoria zařízených stanů.

Pro skupinu až 56 osob je k dispozici 14 klimatizovaných mobilních domů (viz str. 13).

• Victoria zařízené stany a mobilní domy č. 11–14 se nacházejí na terasách (v zóně A) částečně stíněných stromy, přibližně 200 m od pláže.

Pro skupinu až 72 osob je k dispozici 18 zařízených stanů (viz str. 18).

Strava: • Vlastní příprava jídel v plně vybavených kuchyňkách mobilních domů nebo stanů.

• Rozšířená polopenze nebo plná penze z polní kuchyně (viz str. 19).

Pláž: Betonová a menší oblázkové pláže, obuv do vody doporučujeme.

Sportovní a zábavní aktivity: Kurty na plážový volejbal nedaleko kempu. Ideální podmínky pro potápění (možnost zapsat se do potápěčského kurzu), sand surfing, na pláži možnost zapůjčení lodiček a šlapadel. Půjčovna jízdních kol a skútrů ve Vrsaru.

Tipy na výlety: Poreč, Limský záliv, Rovinj, Pula, Brijuni, Benátky.



Victoria mobilní dům Lux



Orsera Camping Resort – pláž



Vrsar

© Valamar Riviera



Orsera Camping Resort – pláž

© Valamar Riviera



ISTRIE – FAŽANA



Victoria mobilní dům M-Line Family, M-Line
Victoria mobilní dům Lux Grand



Destinace: Fažana je rybářské městečko v jihozápadní části istrijského pobřeží. Díky své strategické poloze je ideálním výchozím bodem pro návštěvu Národního parku Brijuni nebo Puly, proslulého turistického centra známého svými antickými památkami vzdáleného pouhých 5 km.

Resort: Luxusní resort Centro Vacanze Bi Village je obklopený středomořskou vegetací. Najdete zde 3 restaurace, bar, cukrárnu, jogurtový bar, zmrzlinárnu, plážový bar, supermarket, minimarket, bankomat, salon krásy, směnárnu a ošetrovnu.

Ubytování Victoria:

• Victoria mobilní domy M-Line Family a M-Line jsou umístěny jižně od recepcce, v blízkosti Fun bazénu, cca 600 m od prostorné oblázkové pláže.

• Victoria mobilní domy Lux Grand jsou částečně stíněné a leží cca 250 m od oblázkové pláže a asi 100 m od soustavy bazénů „Garden Pools“ pro děti i dospělé. Mobilní domy Lux Grand jsou cca 500 m od mobilních domů M-Line Family a M-Line.

Pro skupinu až 88 osob je k dispozici 22 klimatizovaných mobilních domů (viz str. 8, 9 a 13).

Strava: • Vlastní příprava jídel v plně vybavených kuchyňkách mobilních domů.

• Rozšířená polopenze nebo plná penze z polní kuchyně (viz str. 19).

Pláž: Prostorná, 1 km dlouhá oblázková pláž s výhledem na NP Brijuni. Modrá vlajka označuje, že zdejší moře je obzvlášť čisté. Pláž se zvolna svažuje k moři, za poplatek jsou k dispozici lehátka. Obuv do vody doporučujeme.

Sportovní a zábavní aktivity: 3 venkovní sladkovodní bazény, dětské brouzdaliště se skluzavkou a relaxační zónou, 2 volejbalové kurty, basketbalové hřiště, házenkářské hřiště, 2 fotbalová hřiště, tenisové kurty, stolní tenis, lukostřelba, tělocvična, zábavní park se stezkou v korunách stromů, venkovní fitness park a společenská místnost. Konají se zde pravidelné kurzy windsurfingu a potápění. Půjčovna kanoí, člunů, surfů, šlapadel a jízdních kol (za poplatek). V hlavní sezóně probíhá řada animačních programů, soutěží pro děti i dospělé, mini klub, sportovní turnaje, hry na pláži a zábavné večery.

Tipy na výlety: Pula, Brijuni, Poreč, Novigrad, Rovinj, Limský záliv.

250-600 m	cca 10.7-13.3 €/den	50-150 m	50-150 m	Wi-Fi		cca 4,7 €	El./plyn		
	cca 10 €/hod.			Fotbal cca 20 €/hod.	Beachvolejbal cca 20 €/hod.			Venkovní	



Pula



Centro Vacanze Bi Village – bazény

4* resort v italském stylu s výhledem na NP Brijuni



Centro Vacanze Bi Village

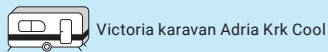
VHODNÉ AKTIVITY
aerobik, cykloturistika,
fotbalové kempy, kurzy
potápění, lanové centrum,
míčové hry, windsurfing



Centro Vacanze Bi Village – pláž



OSTROV KRK – RAB



Destinace: Baška se nachází na jihu ostrova Krk a českým turistům je již dlouho známa jako lázeňské město. Leží na úpatí divokých ostrovních hřebenu v dlouhé, úrodné nížině.

Resort: leží na okraji města Baška, rozprostírá se podél 2 km dlouhé oblázkové pláže. Vstup do vody je zde pozvolný, vhodný pro děti. V kempu je směnárna, bistro, tržnice, parková úprava, moderní sociální zařízení s myčkami nádobí v blízkosti našich karavanů.

Ubytování Victoria: Victoria karavany jsou umístěny asi 300 m od pláže. Pro skupinu až 40 osob je k dispozici 10 klimatizovaných karavanů (viz str. 17).

Strava: • Vlastní příprava jídel ve vybavených kuchyňkách karavanů.
• Rozšířená polopenze nebo plná penze z polní kuchyně (viz str. 19).

Pláž: Rozsáhlé oblázkové s pozvolným vstupem do moře, vhodné i pro děti.

Sportovní a zábavní aktivity: Bazénový komplex s relaxačním vyhřívaným bazénem (28 °C), vyhřívaný dětský vodní park s vodními atrakcemi tenisové kurty, fotbalové, beachvolejbalové a volejbalové hřiště, minigolf, stolní tenis, biliard a půjčovna kol, skútrů a vodních skútrů, značené turistické trasy, Disco Maro večery min. 3x týdně. V hlavní sezóně v resortu probíhají animační programy Maro Club. V hotelu Corinthia je fitness centrum.

Tipy na výlety: Lodi (Krk, Pag, Goli, Lošinj), Plitvičká jezera.

300 m	Za poplatek	300 m	300 m	Zdarma	WiFi	250 m	cca 5,3 €
Uhlí	50 m	150 m	200 Kč/moc				



Baška Beach Camping Resort – bazény



Baška

Exkluzivní 4⁺ resort u Vela plaža a Bašské promenády

ANIMACE
ZDARMA

PRÍZNIVÁ
CENA



Baška Beach Camping Resort

VHODNÉ AKTIVITY
aerobik, in-line bruslení,
nordic walking, tenis,
volejbal



Vela Plaža – nejkrásnější pláž Jadranu s písčným mořským dnem



OSTROV LOŠINJ – MALI LOŠINJ



Victoria mobilní dům Lux

Místní poplatky: ekologický a klubový poplatek 2,8 €/osoba/noc



Destinace: Ostrov Lošinj, jeden z nejnávštěvovanějších chorvatských ostrovů, se nachází v severní části Jaderského moře ve vnějším pásu Kvarnerského souostroví, jihovýchodně od istrijského pobřeží. Je proslulý svými krásnými plážemi, zachovalou přírodou a borovými lesy a známý je také jako ostrov delfínů a zdravého životního prostředí.

Resort: Camping Village & Resort Poljana leží v nejjihnější části ostrova 4 km od města Mali Lošinj. Ideální místo pro odpočinek, kde můžete být v souladu s přírodou. Najdete zde supermarket, bar, kavárnu a restauraci.

Ubytování Victoria: Victoria mobilní domy Lux jsou umístěny na terasách obklopených středomořskou zelení, část z nich má výhled na lošinjskou zátoku a městečko Mali Lošinj. Leží asi 100 m od moře a asi 150 m od pláže. Pro skupinu až 40 osob je k dispozici 10 klimatizovaných mobilních domů (viz str. 13).

Strava: • Vlastní příprava jídel v plně vybavených kuchyňkách mobilních domů.
• Rozšířená polopenze nebo plná penze z polní kuchyně (viz str. 19).

Pláž: Menší písечно-oblázková pláž a přírodní kamenná pláž s upravenými vstupy do vody. Část pláže je vyhrazená naturistům. Modrá vlajka označuje, že zdejší moře je obzvlášť čisté. Na pláži před resortem si lze zapůjčit čluny. Obuv do vody doporučujeme.

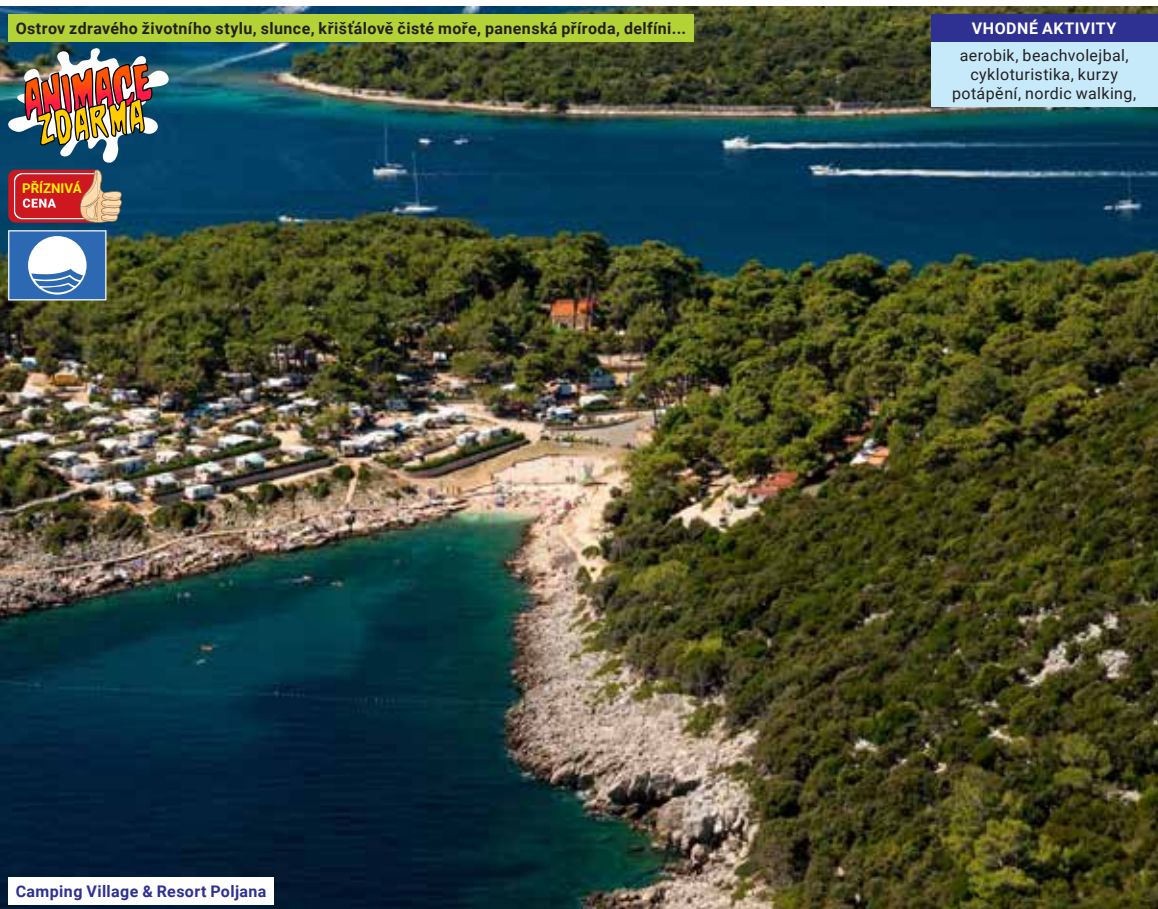
Sportovní a zábavní aktivity: Fotbalové hřiště a dětské hřiště, hřiště na malou kopanou, kurty na plážový volejbal, půjčovna jízdních kol a paddleboardů. Nedaleko kempu se nachází zátoka vhodná pro potápění. V hlavní sezóně zde probíhají animační programy pro děti (mini klub) i pro dospělé, sportovní a společenské akce, jóga, pilates. Okolí je protkané hustou sítí cyklostezek.

Tipy na výlety: Ostrovy Susak, Ilovik, Unije, Srakane, Rab.

cca 5,3 €	El./plyn	1500 m			cca 10,3 €/hod.	Fotbal cca 20 €/hod.	Zdarma				150 m	100 m	100 m
-----------	----------	--------	--	--	-----------------	----------------------	--------	--	--	--	-------	-------	-------



Camping Village & Resort Poljana



Camping Village & Resort Poljana

Ostrov zdravého životního stylu, slunce, křišťálově čisté moře, panenská příroda, delfíni...

VHODNÉ AKTIVITY

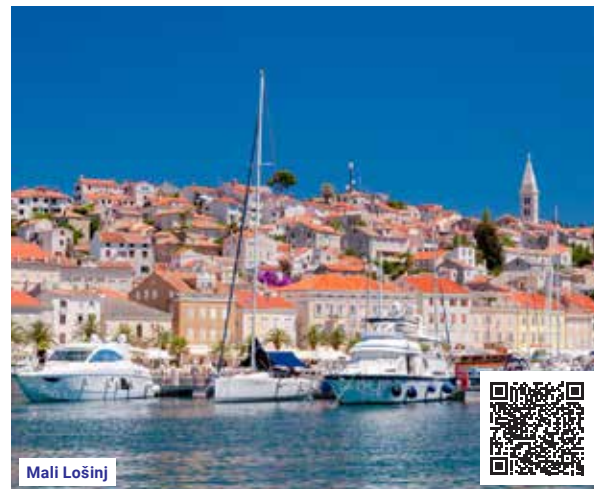
aerobik, beachvolejbal, cykloturistika, kurzy potápění, nordic walking,



Camping Village & Resort Poljana – pláž



Victoria mobilní dům Lux



Mali Lošinj



OSTROV RAB – RAB



Victoria mobilní dům Premium Exclusive Grand
Victoria mobilní dům Premium Exclusive Chalet



Destinace: Rab je jedním z nejkrásnějších ostrovů Jaderského moře a městu Rab – mezinárodně proslulým lázním – se přezdívá „malý Dubrovník“.

Resort: Padova Premium Camping Resort se nachází v nádherné přírodě v blízkosti 250 m dlouhé písčité pláže a malebného starobylého města Rab. Přivítá vás ve zcela moderním duchu.

Ubytování Victoria:

- Victoria mobilní domy Premium Exclusive Grand se nacházejí v zóně Victoria, na terase vzdálené od pláže cca 50–100 metrů.
- Victoria mobilní domy Premium Exclusive Chalet jsou od pláže vzdálené asi 50 metrů.
- Pro skupinu až 148 osob je k dispozici 37 klimatizovaných mobilních domů (viz str. 4 a 5).
- Parkování je možné na vyhrazeném parkovišti v blízkosti recepcce, cca 400 metrů od Victoria mobilních domů.

Strava: Vlastní příprava jídel v plně vybavených kuchyňkách mobilních domů.

Pláž: V kempu je 250 m dlouhá písčná pláž orientovaná směrem k otevřenému moři a umožňující pozvolný vstup do vody.

Sportovní a zábavní aktivity:

- Bazénový komplex s příjemně vyhříváním bazénem (28 °C) a vyhříváním dětským vodním parkem (30 °C) s tobogány a vodními atrakcemi pro děti (hloubka 0,3–0,6 m).
- Piazza – centrální náměstí s obchůdky, kde se nabízejí doma vyráběné produkty, a s plochami pro společenská setkání, relaxační aktivity a večerní animační programy pro děti i dospělé
- Mezzino Snack Bar, restaurace Sweet Corner Andrija a supermarket
- Super Maro Club pro děti ve věku 3 až 7 a 7 až 12 let, Maro Baby Club (pro děti ve věku 0 až 3 roky)
- Multimedia Game Lounge – zábava pro celou rodinu
- Stay Fit – každodenní fitness programy
- Hudební večery pro dospělé, dětské diskotéky a každodenní animační programy
- Víceúčelová hřiště – v blízkosti mobilních domů Victoria hřiště s koutem s houpačkami a trampolíny, víceúčelové sportovní hřiště v blízkosti recepcce
- Moderní centrální sociální zařízení
- Parkovací zóna pro vozidla klientů CK Victoria
- V blízkosti kempu se nachází půjčovna skútrů, čtyřkolek, šlapadel, vodních skútrů a motorových člunů

Tipy na výlety: Lodí (Krk, Pag, Goli, Lošinj), Plitvická jezera.



4⁺ resort v top destinaci Rab



VHODNÉ AKTIVITY

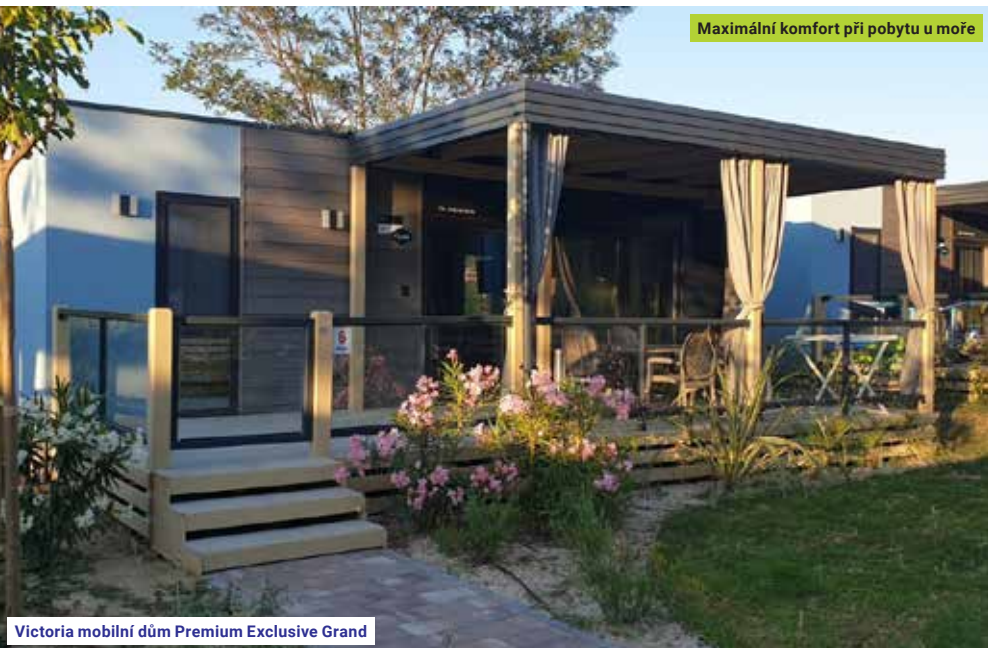
aerobik, aquaerobik,
cykloturistika, in-line
bruslení, nordic walking



Padova Premium Camping Resort – vyhřívání relaxační a dětské bazény

© Valamar Riviera

Maximální komfort při pobytu u moře



Victoria mobilní dům Premium Exclusive Grand



Padova Premium Camping Resort – písčná pláž i mořské dno



OSTROV RAB – LOPAR



Victoria mobilní dům Lux Grand
Victoria mobilní dům Lux



Victoria stan



Destinace: Lopar leží v severovýchodní části ostrova u 1,5 km dlouhé písčité pláže známé jako Rajska plaža. Od města Rab je vzdálený 15 km.

Resort: San Marino Camping Resort je moderní a dobře vybavený: nákupní centrum s prodejnou potravin, restaurace, disco-klub, zábavní centrum, kavárna, cukrárna, bankomat a směnárna.

Ubytování Victoria: Všechny Victoria mobilní domy jsou vzdálené do 300 m od hlavní písčité pláže.

• Victoria mobilní domy Lux Grand – mobilní domy č. 1, 2 a 11, 12.

• Victoria mobilní domy Lux (terasa 15 m²) – mobilní domy č. 3–10.

• Victoria mobilní domy Lux (terasa 10 m²) – mobilní domy č. 13–31.

Pro skupinu až 120 osob je k dispozici 30 klimatizovaných mobilních domů (viz str. 12 a 13).

• Victoria zařízené stany jsou postavené ve stínu borovic a hájků listnatých stromů cca 200 m od hlavní pláže.

Pro skupinu až 88 osob je k dispozici 22 zařízení stánů (viz str. 18)

Strava: • Vlastní příprava jídel v plně vybavených kuchyňkách mobilních domů nebo stánů.

• Rozšířená polopenze nebo plná penze z polní kuchyně (viz str. 19).

Pláž: Pláž je písčinatá, rozlehlá, s pozvolným přístupem do vody, vhodná pro děti. V blízkosti se nacházejí další písčité pláže, často naturistické.

Sportovní a zábavní aktivity: Antukové tenisové kurty, víceúčelové sportovní hřiště (fotbal, basketbal), minigolf, hřiště pro děti v blízkosti recepcie (bezplatné), stolní tenis a skútry. Kurty na plážový volejbal, tobogany a možnost potápění, zapůjčení vodních skútrů, šlapadel, motorových člunů, dětských autíček a surfů. Součástí resortu je i wellness centrum a krytý baby-klub. Během hlavní sezóny zábavní animační programy pro děti (kromě soboty), Maro Club (kromě víkendů), školka. Během hlavní sezóny (kromě soboty) cvičení a večerní miniskoteka a kouzelník nedaleko hotelového komplexu. Zumba a aerobic na pláži, v blízkosti také antukové tenisové kurty a minigolf.

Tipy na výlety: Plitvičká jezera, lodí okolo nedalekých ostrovů, Baška.



Victoria mobilní dům Lux Grand



FKK pláž Sahara na Loparském výběžku

© Valamar Riviera



4th resort u nejlepší a největší písčité pláže Chorvatska



VHODNÉ AKTIVITY

aerobik, aquaerobik, basketbal, beachvolejbal, cykloturistika, fotbal, kurzy potápění, nordic walking, tenis, zumba, pilates

San Marino Camping Resort – Rajska plaža

© Valamar Riviera



San Marino Camping Resort



DALMÁCIE – BIOGRAD NA MORU



Victoria mobilní dům Lux Grand
Victoria mobilní dům Lux



Destinace: Biograd na Moru leží asi 30 km od Zadaru a je výchozím bodem pro návštěvu tří národních parků – Paklenica, vodopády Krka a souostroví Kornati. Nedaleko se nachází největší chorvatské sladkovodní jezero Vransko.

Resort: Resort Camping Park Soline se rozkládá v borovém hájku na jižním okraji Biogradu v rekreační oblasti na pobřeží moře. Najdete zde restaurace, bar, pekařství, bankomat a směnárnu. Nábřežní promenáda je lemovaná restauracemi, bary a kavárnami, cesta do centra Biogradu zabere asi 20 minut.

Ubytování Victoria: Victoria mobilní domy Lux Grand a Lux leží částečně ve stínu borovic, 50–200 m od pláže. Pro skupinu až 176 osob je k dispozici 44 klimatizovaných mobilních domů (viz str. 12 a 13).

Strava: - Vlastní příprava jídel v plně vybavených kuchyňkách mobilních domů.
• Rozšířená polopenze nebo plná penze z polní kuchyně (viz str. 19).

Pláž: Přírodní oblázková a skalnatá pláž s betonovými platy a dobře upravenými vstupy do vody. Nedaleko se nachází zátoka s polopísečnou pláží.

Sportovní a zábavní aktivity: Dětské hřiště, stolní tenis, tobogán. Hřiště na petánque, antukové tenisové kurty a venkovní městský bazén na vodní polo nedaleko kempu, na pláži kurty na plážový volejbal. V hlavní sezóně dětský klub, diskotéka, animační programy, cvičení na pláži, noční bary, koncerty. Ve vzdálenosti 2 km zábavní park. Půjčovna jízdních kol a skútrů v Biogradu.

Tipy na výlety: NP Kornati, NP Krka, NP Plitvičká jezera, Zadar, Pašmanský kanál, Šibenik, Fun Park Mirnovec.

50–200 m	cca 4 €/den	250 m	150/300 m

Zdarma	400 m	cca 4,7 €	Veřejný/uhlí		200 m	2 km	cca 8 €/hod.	Zdarma	100/200 m			200 Kč/noc



NP Krka



Fun Park Mirnovec



Camping Park Soline



Camping Park Soline – pláž



Camping Park Soline – pláž

VHODNÉ AKTIVITY
beachvolejbal,
cykloturistika, nordic
walking, stolní tenis, tenis

ANIMACE ZDARMA

PRÍZŇIVÁ CENA



DALMÁCIE – OSTROV MURTER



Victoria mobilní dům Lux



Destinace: Ostrov Murter leží asi 20 km od Šibeniku a s pevninou je spojený mostem. Východí bod pro výlety k vodopádům Krka a k národnímu parku na ostrovech Kornati.

Resort: Jezera Lovišča leží v blízkosti městeček Tisno (1,5 km), Jezera (2 km) a Murter (6 km) na východní straně ostrova. Kemp je prostorný, obklopený vegetací, dobře vybavený a pečlivě udržovaný. Součástí je oblast recepce se sejfem, obchod s potravinami, restaurace, směnárna, dětský koutek a místnost s televizí. Resort je vyhledávaný pro svou poklidnou atmosféru. V blízkosti resortu supermarket.

Ubytování Victoria: Victoria mobilní domy Lux jsou umístěny na terasách 150 m od moře. Pro skupinu až 44 osob je k dispozici 11 klimatizovaných mobilních domů (viz str. 13).

Strava: • Vlastní příprava jídel v plně vybavených kuchyňkách mobilních domů.
• Rozšířená polopenze nebo plná penze z polní kuchyně (viz str. 19).

Pláž: Hlavní pláž je písčino-štěrková. Mořské dno je kamenité, obuv do vody doporučujeme. Přírodní pláže s výhledem na otevřené moře a národní park Kornati vzdálené asi 30 minut pěší chůze.

Sportovní a zábavní aktivity: Minigolf, dětský koutek, hřiště, vodní skákací atrakce v moři, osvětlené tenisové kurty (umělá tráva a beton), stolní tenis, půjčovna surfů. V hlavní sezóně probíhají kvalitní animační programy pro děti i dospělé, gymnastika, minidisco pro děti, aerobik, aquaaerobik, soutěže, hudební a iluzionistická produkce, škola surfingu. Po celém ostrově jsou výborné podmínky pro cykloturistiku. Škola potápění, pronájem motorových člunů, aut a skútrů v Tisnu.

Tipy na výlety: NP Kornati, NP Krka, NP Paklenica, NP Plitvičká jezera, aquapark Solaris, Šibenik, Skradin.

150 m	cca 1,3–6,7 €/den	300 m	300 m	Za poplatek

cca 6,7 €	El./plyn	2500 m			450 m	cca 5,3 €/hod.	cca 1,6 €/hod.	1,1 €/hod.		



Camping Jezera Lovišča – pláž



Victoria mobilní dům Lux

Moře, slunce a romantika ostrova...



PRÍZŇIVÁ CENA



Camping Jezera Lovišča – pláž

VHODNÉ AKTIVITY
aerobik, cykloturistika, in-line bruslení, minigolf, nordic walking, potápění, pěší turistika, stolní tenis, surfování, tenis



NP Kornati



Camping Jezera Lovišča – pláž



DALMÁCIE – ŽIVOGOŠĆE



Victoria mobilní dům X-Line
Victoria mobilní dům Lux Grand, Lux



Victoria chatka, chatka Cool



Destinace: Živogošće se nachází 17 km jižně od Makarské v sousedství města Igrane. Původně šlo o rybářskou vesnici, dnes se zde nachází malé pobřežní letoviště s nádhernými oblázkovými plážemi.

Resort: Kemp Dole leží 5 km jižně od Živogošće, ukrytý v borovém hájku na úpatí pohorí Biokovo. Doporučujeme všem, kteří milují přírodu, ticho, klid a skvělé koupání. K vybavení kempu patří recepce s barem, minimarket, obchod se suvenýry, pekařství, bankomat a směnárna. V blízkosti najdete pět restaurací, kavárnu a stánky.

Ubytování Victoria:

• Victoria mobilní domy X-Line, Lux Grand, Lux jsou umístěné ve stínu borovic 1–10 m nad oblázkovou pláží (10–20 schodů). Victoria mobilní domy X-Line stojí přímo u pláže, mobilní dům č. 18 je 20 m od pláže. Některé mobilní domy Lux jsou umístěny blíže k vesnici Blato, cca 15–70 m od pláže.

Pro skupinu až 120 osob je k dispozici 30 klimatizovaných mobilních domů (viz str. 11, 12 a 13).

• Victoria chatky a Victoria chatky Cool stojí v několika řadách částečně ve stínu borovic 20–80 m od pláže.

Pro skupinu až 160 osob je k dispozici 40 zařízených chatek ev. některé s možností klimatizace (viz str. 16).

Strava: • Vlastní příprava jídel v plně vybavených kuchyňkách mobilních domů nebo chatek.

• Rozšířená polopenze nebo plná penze z polní kuchyně (viz str. 19).

Pláž: Oblázková pláž s pozvolným vstupem, obuv do vody doporučujeme. Zátoky mezi útesy jsou vhodné i pro nudisty.

Sportovní a zábavní aktivity: Betonové tenisové kurty (rakety vlastní), pétanque, půjčovna skútrů, půjčovna šlapadel, parasailing, potápění, rybaření.

Tipy na výlety: Hvar, Brač, Biokovo, Makarska, Imotski, Mostar, Medjugorje, Kravica, Dubrovnik, Cetina, Pelješac, Korčula.



1–80 m



60 m



60/400 m



cca
14 Kč/týden.



Velejný/uhlí



Zdarma



Mobilní dům



Chatka



200 Kč/noc

Nejlepší koupání



Camping Dole – pláž

Překrásná příroda, nádherné bílé pláže a fascinující pohorí Biokovo

VHODNÉ AKTIVITY

aerobik, míčové hry



Victoria mobilní dům X-Line



Skywalk Biokovo



Victoria mobilní dům X-Line v 1. zóně s výhledem na moře



Victoria chatka Cool

PRÍZNIVÁ
CENA

KLIMATIZOVÁNO ZA PŘÍPLATEK



VENETO – LAGO DI GARDA



Victoria mobilní dům Lux

Místní poplatky: pobytová taxa 1,5 €/osoba od 13 let/noc



Destinace: Peschiera del Garda je krásné turistické, kulturní a historické město na jihovýchodních březích největšího a nejkrásnějšího italského jezera Lago di Garda. Ideální místo pro milovníky krásné přírody, historických památek a především nejrůznějších sportů.

Resort: Camping Bella Italia je luxusním centrem s bohatým vybavením a sportovišti, které uspokojí i tu nejnáročnější klientelu. Najdete zde restaurace, 5 barů, cukrárnu, kadeřnictví, supermarket, obchod se suvenýry, stánek s ovocem a zeleninou, bankomat, místnost s televizí, Wi-Fi připojení a vybavení na grilování.

Ubytování Victoria: Victoria mobilní domy Lux se nacházejí 80 m od jezera. Pro skupinu až 44 osob je k dispozici 11 klimatizovaných mobilních domů (viz str. 13).

Strava: • Vlastní příprava jídel v plně vybavených kuchyňkách mobilních domů.
• Rozšířená polopenze nebo plná penze z polní kuchyně (viz str. 19).

Pláž: Písečno-štěrková pláž v bezprostřední blízkosti resortu s pozvolným vstupem do vody.

Sportovní a zábavní aktivity: Soustava čtyř bazénů se skluzavkami, 2 tobogány + velký tobogán, hydromasážní vodní hříbek (slunečníky a lehátka u bazénu zdarma, je nutná koupací čepice), víceúčelové sportovní hřiště, fotbalové hřiště, stolní tenis, kulečnick (Diego Bar), půjčovna jízdních kol a sportovního vybavení, 3 zábavní parky, 6 dětských hřišť, skákací hrady, vláček, trampolíny, lezecké stěny a lukostřelba. V hlavní sezóně každodenní zábavní animační programy pro děti i pro dospělé, sportovní a společenské akce, mini-klub pro děti (4 – 12), 2x denně aquagymnastika s cvičitelkou. Na pláži vodní banán a půjčovna šlapadel, plachetnic, kanoí, člunů. V blízkosti se nachází půjčovna aut a skútrů. Každou hodinu jezdí do Peschieru vláček.

Tipy na výlety: Verona, Sirmione, Limone, Arco, Malcesine s lanovkou na Monte Baldo, Riva del Garda, Gardaland, Movieland, mořské akvárium, Parco Natura Viva, Parco di Sigurtà.

80 m	U bazénu zdarma	200 m	200 m	1,5 €/hod.	200 m	200 m
5 €	Všechny typy	300 m	100 m	Diego Bar	30 km	Kočár 3 €



Sirmione



Lago di Garda – lanovka na Monte Baldo



Lago di Garda, Camping Bella Italia – pláž

5[★] top resort v nejnávštěvovanější destinaci Evropy

Klimatizované mobilní domy 30–80 m od jezera!

VHODNÉ AKTIVITY

aerobik, cykloturistika, ferraty, míčové hry, nordic walking, plachtění, turistika, windsurfing, návštěva zábavního parku



Nejlepší místo pro Vaši aktivní dovolenou



Camping Bella Italia – bazény



VENETO – CAORLE



Victoria mobilní dům Lux

Místní poplatky: pobytová taxa 1,5 €/osoba od 12 let/noc



Destinace: Caorle je turisticky oblíbené městečko ležící asi 60 km východně od Benátek. Tato bývalá rybářská vesnice je dnes známým a moderním letoviskem s příjemným centrem a malebnými uličkami a náměstími.

Resort: Centro Vacanze San Francesco má prvotřídní vybavení a rozkládá se na ploše 30 hektarů v turistické oblasti Duna Verde. Tento luxusní resort nabízí 3 restaurace, 2 bary, jogurterii, zmrzlinárnu, supermarket s prodejem čerstvých ryb, bankomat, (bezplatné) Wi-Fi připojení ve všech prostorách kempu a možnost grilování (je třeba vlastní gril).

Ubytování Victoria: Victoria mobilní domy Lux jsou umístěné v částečném stínu topolů cca 250 m (A-zóna) a 500 m (B-zóna) od pláže. Pro skupinu až 88 osob je k dispozici 22 klimatizovaných mobilních domů (viz str. 13).

Strava: • Vlastní příprava jídel v plně vybavených kuchyňkách mobilních domů.
• Rozšířená polopenze nebo plná penze z polní kuchyně (viz str. 19).

Pláž: Písečná s betonovými moly vybíhajícími do moře, volně přístupná. Pozvolný vstup do vody. Za poplatek je možné pronajmout slunečníky a lehátka.

Sportovní a zábavní aktivity: Soustava 4 bazénů, z nichž jeden je vyhříván, a „Vodní svět“ – 4 bazény, 2 tobogány, hydromasáž, motokáry, tělocvična a diskoklub (vše zdarma, pouze lehátka a slunečníky za poplatek). Sportovní centrum – 3 víceúčelová hřiště, 2 fotbalová hřiště s umělým trávníkem, basketbalové hřiště, kurty na volejbal a na plážový volejbal, 3 tenisové kurty, 3 hřiště na pétanque, tělocvična, lukostřelba, kulečnický, stolní tenis, minigolf (vše za poplatek). Zábavní centrum, hřiště pro děti (skákací hrady, trampolíny a prolézačky) a půjčovna kol. V hlavní sezóně se také nabízejí každodenní animační programy pro děti i pro dospělé, hry na pláži, sportovní turnaje, Nordic walking a zábavné večerní programy pro děti i pro dospělé, Spritzsummerparty. V nedalekém Caorle je půjčovna skútrů, aut a motorových člunů.

Tipy na výlety: Benátky a ostrovy, Terst a okolí (Miramare, Aquileia, Grotta Gigante), Verona a jezero di Garda, večerní Caorle.

250–500 m	7 €	150 m	150 m	5 €/den	150 m	5 €	Elektrický	
600 m		6 €	5 €/hod.	4 €/hod.	200 m	3 €	3 €/hod.	3000 m

5^o resort v atraktivní destinaci



Centro Vacanze San Francesco – bazény

VHODNÉ AKTIVITY

aerobik, aquaerobik, cykloturistika, in-line bruslení, minigolf, míčové hry, nordic walking, stolní tenis, turistika



Caorle



Centro Vacanze San Francesco – pláž



VENETO – CAVALLINO-TREPORTI



Victoria mobilní dům Lux Superior

Místní poplatky: pobytová taxa 0,75 €/osoba/noc



Destinace: Cavallino-Treporti je velmi oblíbené letovisko s nadstandardní nabídkou ubytovacích služeb a pestrou škálou volnočasových aktivit v blízkosti proslulých Benátek.

Resort: Union Lido – první 5* resort na Apeninském poloostrově je nejmodernějším a nejluxusnějším střediskem v Itálii a díky bohaté nabídce skvělých služeb patří k nevyhledávanějším místům v Evropě. 60hektarový resort Union Lido je světem plným zábavy s bohatou paletou nejrůznějších atrakcí: se dvěma wellness centry s bazénem s výhledem na moře a malým krytým bazénem (za poplatek), se šestihektarovým přírodním parkem ideálním pro ranní jogging, kinem, 8 restauracemi, 17 bary, 22 obchody, turistickým vláčkem, bankomatem, tržnicí, soláriem, lunaparkem, diskotékou, fitness centrem, baby-klubem, zábavním amfiteátrm a Wi-Fi připojením ve všech prostorách kempu. K dispozici je samozřejmě i zdravotní středisko a první pomoc.

Ubytování Victoria: Victoria mobilní domy Lux Superior se nacházejí cca 400 m od pláže. Pro skupinu až 64 osob je k dispozici 16 klimatizovaných mobilních domů (viz str. 7).

Strava: Vlastní příprava jídel v plně vybavených kuchyňkách mobilních domů.

Pláž: Více než kilometr dlouhá soukromá písčiná pláž, která se denně uklízí, se pozvolna svažuje k moři. Na velké pláži je půjčovna šlapadel a windsurfingů, dětské hřiště a kurty na plážový volejbal.

Sportovní a zábavní aktivity: 2 aquaparky (okolí novějšího je pokryté bílým pískem) s 9 bazény (2 plaveckými), hydromasážními koupelmi a lehátky, skluzavkami, tobogány a divokou řekou. Víceúčelová hřiště, dětské hřiště, fotbalové hřiště, volejbalové a tenisové kurty, basketbalové hřiště, hřiště na malou kopanou, minigolf a lukostřelba. Resort nabízí školu potápění, výjízdky na koních pro děti i pro dospělé, windsurfing a kite-surfing a možnost zapůjčení šlapadel a kanoí. Večerní animační programy: filmové večery, ohňostroje, turnaje, divadelní představení a tématické slavnosti.

Tipy na výlety: Benátky a ostrovy Murano a Burano, Tropicarium, Pirátská loď, aquapark Jesolo, Terst a okolí (Grotta Gigante, Aquileia, Miramare).

400 m	17 €/den	V resortu	V resortu	Zdarma	V resortu	V resortu
5 €	Vefejný/Uhlí	V resortu	10 €/hod.	3,5 €	100–400 m	V resortu

Union Lido – splněný sen i nejnáročnějšího klienta



Union Lido – aquapark

Nejluxusnější 5* resort v Itálii



Union Lido – aquapark



Union Lido – pláž

VHODNÉ AKTIVITY

aerobik, aquaerobik, beachvolejbal, cykloturistika, in-line bruslení, jízda na koni, malá kopaná, míčové hry, nordic walking



VENETO – CAVALLINO



Victoria mobilní dům Premium Exclusive Optimal
Victoria mobilní dům Lux

Místní poplatky: pobytová taxa 0,6 €/osoba/noc
+ ekologický a klubový poplatek 2,8 €/osoba/noc



Destinace: Cavallino je malé letovisko ležící mezi oblíbeným letoviskem Lido di Jesolo proslulým svými restauracemi, obchody, diskotékami a zábavními parky a přístavem Punta Sabbioni, odkud vyjíždějí pravidelné trajekty do jednoho z nejkrásnějších italských měst – do Benátek.

Resort: Camping Village Cavallino je dynamický moderní resort rozkládající se podél pláže v příjemném částečném stínu borového háje. V resortu se nachází restaurace s pizzerií, bar, supermarket, minimarket, místnost s televizí, bankomat, Wi-Fi připojení ve všech prostorách kempu a ošetřovna.

Ubytování Victoria: Victoria mobilní domy Premium Exclusive Optimal a Lux leží částečně ve stínu borovic asi 150 m od pláže. Pro skupinu až 96 osob je k dispozici 24 klimatizovaných mobilních domů (viz str. 6 a 13).

Strava: • Vlastní příprava jídel v plně vybavených kuchyňkách mobilních domů.
• Rozšířená polopenze nebo plná penze z polní kuchyně (viz str. 19).

Pláž: Rozlehlá písčná pláž lemuje kemp, s pozvolným vstupem do vody.

Sportovní a zábavní aktivity: Spa Panta Rei, finská sauna, Kneippův chodník, vyhříváný krytý bazén, relaxační zóna na terase s výhledem na moře, turecké lázně, hydromasážní koupele, zážitkové sprchy. Soustava bazénů pro děti i dospělé (nutná koupací čepice) – dětské bazény s vodními atrakcemi, hydromasážní koupele, lehátka, solárium a relaxační zóna. Kurty na plážový volejbal a travnaté fotbalové hřiště, minigolf, velké dětské hřiště, hřiště pro nejmenší a zábavní centrum. V hlavní sezóně každodenní animační programy pro děti i pro dospělé, baby-club (od 3 let), aerobic, jóga, balet, jogging, večerní diskotéka pro děti, večerní show. Na pláži je půjčovna šlapadel, bar, plážová služba. Okolí je protkané rozsáhlou sítí cyklostezek. V kempu je půjčovna jízdních kol.

Tipy na výlety: Benátky a ostrovy Murano a Burano, Tropicarium, Pirátská loď, aquapark Jesolo, Terst a okolí (Grotta Gigante, Aquileia, Miramare).

150 m	11–25 €/den	100 m	100 m	4 €/hod.
100 m	5 €	Všechny typy	15 €/2 hodiny	
300 m	300 m	3,5 €	300 m	3000 m
			MH Premium Optimal	MH Lux 200 Kč/noc



Camping Village Cavallino – pláž



Camping Village Cavallino – dětský bazén



Camping Village Cavallino



Camping Village Cavallino – bazény

VHODNÉ AKTIVITY

aerobik, aquaerobik,
beachvolejbal,
cykloturistika, in-line
bruslení, jízda na koni,
mičové hry, nordic walking,
stolní tenis



VENETO – CAVALLINO



Victoria mobilní dům Lux Superior
Victoria mobilní dům Lux

Místní poplatky: pobytová taxa 0,75 €/osoba/noc



Destinace: Cavallino, jedno z nejoblíbenějších letovisek na Apeninském poloostrově leží mezi živým městem Lido di Jesolo s mnoha restauracemi, diskotékami a obchody a přístavem Punta Sabbioni (5 km).

Resort: Camping Village Mediterraneo je moderní letovisko rozkládající se podél písčité pláže, který má vše, co na dovolené potřebujete: restaurace, pizzerii, bar, diskotéku, supermarket, minimarket, bankomat, Wi-Fi připojení ve všech prostorách kempu.

Ubytování Victoria: Victoria mobilní domy Lux Superior a Lux leží asi 350 m od pláže.
Pro skupinu až 52 osob je k dispozici 13 klimatizovaných mobilních domů (viz str. 7 a 13).
Pozor: V kempu je třeba striktně dodržovat pravidla ubytování (noční klid a odpolední siestu)!

Strava: Vlastní příprava jídel v plně vybavených kuchyňkách mobilních domů.

Pláž: Rozlehlá písčinatá pláž přímo u kempu. Snadný přístup do moře, vhodný i pro malé děti.

Sportovní a zábavní aktivity: Soustava vyhřívaných bazénů s vířivkami, bazén, víceúčelový bazén (lehátka u bazénů za příplatek), betonové hřiště na fotbal, kurty na volejbal a plážový volejbal, tenisové kurty s umělým povrchem, stolní tenis, minigolf, dětské hřiště, skateboardová dráha, půjčovna jízdních kol – okolí je protkané rozsáhlou sítí cyklostezek. V hlavní sezóně se v resortu nabízejí každodenní animační programy pro děti i dospělé (večerní minidiskotéka pro děti a večerní show). Na pláži je půjčovna šlapadel a bar.

Tipy na výlety: Benátky, Pirátská loď, Tropicarium, Aquarium, aquapark.

350 m	Za poplatek	100 m	250 m	Zdarma		250 m
4 €	EL/uhlí		100 m	10 €/hod.	2 €/hod.	3 €/hod.
			100 m	200 m		

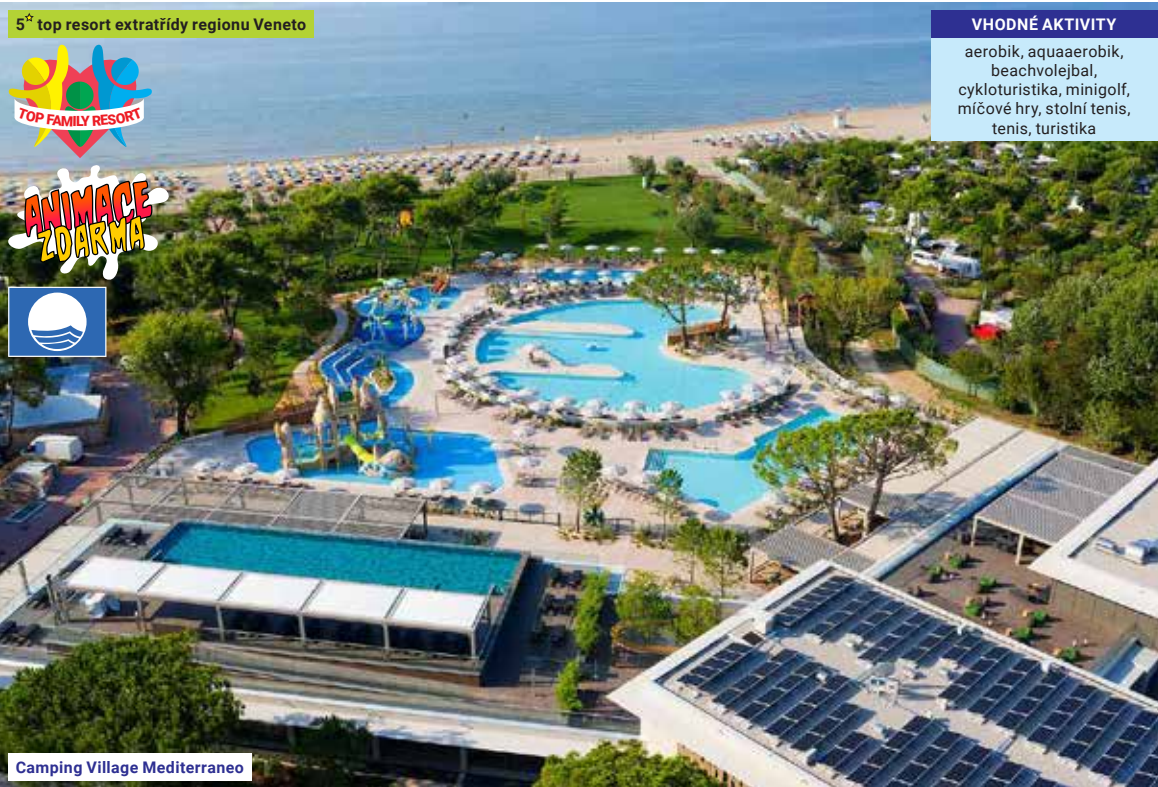


Camping Village Mediterraneo – soustava vyhřívaných bazénů o rozloze 2.000 m²



Camping Village Mediterraneo – pláž

5[★] top resort extratřídy regionu Veneto



Camping Village Mediterraneo

VHODNÉ AKTIVITY

aerobik, aquaerobik,
beachvolejbal,
cykloturistika, minigolf,
míčové hry, stolní tenis,
tenis, turistika



Camping Village Mediterraneo – Parco Aquatico



EMILIA ROMAGNA – LIDO DEGLI ESTENSI



Victoria mobilní dům Lux

Místní poplatky: pobytová taxa 0,8 €/osoba od 12 let/noc



Destinace: Lido degli Estensi je živé, turisticky oblíbené letovisko ležící přibližně 30 km severně od Ravenny a 130 km jižně od Benátek. Jeho hlavní dominantou je 5 km dlouhá promenáda plná obchodů, kaváren a restaurací.

Resort: Mare e Pineta International Camping je dobře vybavený resort prakticky umístěný v těsné blízkosti písčné pláže a hlavní městské promenády, centra společenského života města. V kempu je k dispozici restaurace, pizzerie, bar, prodejna potravin, prodejna ovoce a zeleniny, trafika, prodejna suvenýrů a bankomat. Wi-Fi připojení, možnost grilování (je třeba vlastní gril).

Ubytování Victoria: Victoria mobilní domy Lux leží částečně ve stínu borovic asi 350 m od písčné pláže (mobilní domy č. 16–23 – A-zóna). Mobilní domy č. 1–15 se nacházejí cca 550 m od písčné pláže (B-zóna).

Pro skupinu až 92 osob je k dispozici 23 klimatizovaných mobilních domů (viz str. 13).

Pozor: V kempu je třeba striktně dodržovat pravidla ubytování (noční klid a odpolední siestu)!

Strava: • Vlastní příprava jídel v plně vybavených kuchyňkách mobilních domů.

• Rozšířená polopenze nebo plná penze z polní kuchyně (viz str. 19).

Pláž: Písčná s pozvolným vstupem do moře. Plážový servis za poplatek (slunečníky a lehátka).

Sportovní a zábavní aktivity: Soustava bazénů (v hlavní sezóně za poplatek 1 €/os., mimo hlavní sezónu zdarma), víceúčelové sportoviště, fotbalové hřiště, kurty na volejbal a plážový volejbal, stolní tenis, badminton, fitness centrum (lekce spinningu), dětské hřiště a síť cyklostezek v okolí. V hlavní sezóně každodenní animační programy pro děti i pro dospělé (aqua-gymnastika, lekce tance, mini-klub a soutěže) a diskotéka. Na recepci je možné zapůjčit jízdní kola.

Tipy na výlety: Benátky, San Marino, Padova, Ravenna, Ferrara, Comacchio, lodní výlet k deltě Pádu.

 350–550 m	 60 €/týden	 350 m	 300 m	 1 hodina/den zdarma	 300 m	 7 €	 5 €	 Plyn 11 €
 500 m	 400 m	 10 €/hod.	 200 m	 300 m	 500 m	 4 €/hod.	 10 €	 200 Kč/noc



Mare e Pineta International Camping – tenisový kurt



Mare e Pineta International Camping – fitness



Mare e Pineta International Camping – aquapark

4* resort u pulzujícího letoviska s vyhlášenou promenádou



Mare e Pineta International Camping

VHODNÉ AKTIVITY

aerobik, aquaerobik, beachvolejbal, cykloturistika, in-line bruslení, míčové hry, stolní tenis, turistika



Lido degli Estensi – pláž



PALMOVÁ RIVIÉRA – MARTINSICURO



Victoria mobilní dům Lux

Místní poplatky: pobytová taxa 2 €/osoba od 14 let/noc



Destinace: Martinsicuro je městečko s příjemnou atmosférou v srdci Palmové riviéry na břehu řeky Tronto, které na severu sousedí s hlavním městem oblasti – San Benedetto del Tronto. Město leží na hranici mezi oblastmi Marche a Abruzzo.

Resort: Riva Nuova Camping Village se rozkládá v blízkosti písčité pláže, od níž ho odděluje jen vedlejší cesta a pobřežní promenáda. V resortu je k dispozici bar, pizzerie, minimarket, bankomat a Wi-Fi připojení ve všech prostorách. Grilování je povoleno (na veřejných grilech).

Ubytování Victoria: Victoria mobilní domy Lux jsou umístěny asi 100 m od písčité pláže, částečně ve stínu topolů.

Pro skupinu až 100 osob je k dispozici 25 klimatizovaných mobilních domů (viz str. 13).

Pozor: V kempu je třeba striktně dodržovat pravidla ubytování (noční klid a odpolední siestu)!

Strava: • Vlastní příprava jídel v plně vybavených kuchyňkách mobilních domů.

• Rozšířená polopenze nebo plná penze z polní kuchyně (viz str. 19).

Pláž: Písčinná pláž s pozvolným vstupem do vody. Plážový servis zdarma (slunečník a 2 lehátka/mobilní dům).

Sportovní a zábavní aktivity: Soustava bazénů s lehátky a slunečníky – vstup zdarma, fotbalové hřiště, kurty na volejbal a plážový volejbal, tenisové kurty, stolní tenis, dětské hřiště a dětský koutek. V hlavní sezóně každodenní animační programy pro děti i pro dospělé. Na pláži půjčovna kanoí a šlapadel.

Tipy na výlety: Řím, Ascoli Piceno, aquapark Onda Blu, Colonnella, San Benedetto, Gran Sasso.

100 m	Zdarma	150 m	150 m	Zdarma přes Facebook	150 m	150 m
5 €	Veřejný	100 m	8 €/hod.	150 m	80 m	100 m



Riva Nuova Camping Village – bazény

Exkluzivní 4* resort



Riva Nuova Camping Village

VHODNÉ AKTIVITY

aerobik, aquaerobik, beachvolejbal, cykloturistika, fotbal, in-line bruslení, míčové hry, nordic walking, stolní tenis, tenis, turistika



Plážový servis a bazény zdarma

Riva Nuova Camping Village – pláž



PALMOVÁ RIVIÉRA – TORTORETO LIDO



Victoria mobilní dům X-Line Design
Victoria mobilní dům Lux

Místní poplatky: pobytová taxa 2 €/osoba od 12 let/noc



Destinace: Tortoreto Lido patří k nejoblíbenějším letoviskům Palmové riviéry, na severu sousedí s rušným letoviskem Alba Adriatica, na jihu s městečkem Giulianova.

Resort: Villaggio Salinello patří k nejlépe vybaveným italským resortům. Tento prvotřídní resort zahrnuje restauraci, pizzerii, samoobslužnou restauraci, bar, cukrárnu, kadeřnictví, bankomat, nákupní a kongresové centrum, minimarket, relaxační zónu, lékárnu, ambulanci kliniku, Wi-Fi připojení a veřejný gril.

Ubytování Victoria: Victoria mobilní domy X-Line Design a Lux jsou umístěny 50–150 m od moře přímo u relaxační zóny s lehátky a slunečníky v polynéském stylu.

Pro skupinu až 96 osob je k dispozici 24 klimatizovaných mobilních domů (viz str. 10 a 13).

Strava: • Vlastní příprava jídel v plně vybavených kuchyňkách mobilních domů.

• Rozšířená polopenze nebo plná penze z polní kuchyně (viz str. 19).

Pláž: Rozlehlá písčná pláž, vyhrazená pouze pro zákazníky resortu, s povoleným vstupem do vody. Plážový servis zdarma (slunečník + lehátko + sedátko/mobilní dům).

Sportovní a zábavní aktivity: Soustava bazénů s hydromasáží, jedno víceúčelové sportovní hřiště a dvě fotbalová hřiště s umělým trávníkem, tartanové tenisové kurty, kurty na volejbal a plážový volejbal, hřiště na pétanque, lukostřelba, minigolf, stolní tenis, fitness centrum, golfový trenér, dětské hřiště, dětské zábavní centrum s lanovkou a mini-klub. Každý den se konají zábavní animační programy pro děti i pro dospělé, koncerty živé hudby v jednom ze dvou přírodních amfiteátrů nebo na pláži.

Tipy na výlety: Řím, Gran Sasso, Ascoli Piceno, Offida, Loreto, Colonella, Norcia.

50–150 m	Zdarma	100 m	150 m	Zdarma	Zdarma	80 m	5 €	Veřejný/uhlí	
6 €/hod.	20 m	100 m	10 m	50 m				Nedaleko ranč	



Victoria mobilní dům X-Line Design



Victoria mobilní dům Lux

Nejluxusnější resort Palmové riviéry



Tortoreto Lido – Villaggio Salinello

VHODNÉ AKTIVITY

aerobik, aquaerobik, beachvolejbal, cykloturistika, in-line bruslení, míčové hry, nordic walking, stolní tenis



Plážový servis a bazény zdarma

Villaggio Salinello – bazény



PALMOVÁ RIVIÉRA – GIULIANOVA LIDO



Victoria mobilní dům Lux

Místní poplatky: pobytová taxa 1,5 €/osoba od 12 let/noc

Destinace: Giulianova Lido je příjemné letovisko s půvabnou promenádou lemovanou palmami podél dlouhé písčité pláže. Příjemný pohled na vzdouvající se Apeniny a otevřené moře si v okolí mohou vychutnat i milovníci pěší turistiky, cyklistiky a jízdy na kolečkových bruslích. Večer se promenáda mění v rušný turistický ráj lemovaný bezpočtem restaurací, pizzerií, diskoték, kaváren a obchodů.

Resort: Village Residence JuliaMare – malý a útulný rodinný kemp ležící ve stínu topolů se rozkládá na jižním okraji městečka Giulianova Lido, asi 200 m od konce promenády. Od pláže odděluje kemp pouze cyklostezka propojující několik letovisek na Palmové riviéře (o celkové délce 22 km). V kempu najdete restauraci s pizzerií, bar, Wi-Fi připojení v celém resortu i na pláži (v kempu za poplatek, na pláži zdarma) a možnost grilování (je třeba vlastní gril).

Ubytování Victoria: Victoria mobilní domy Lux leží částečně ve stínu topolů v exkluzivní poloze pouhých 20 m od pláže! Pro skupinu až 44 osob je k dispozici 11 klimatizovaných mobilních domů (viz str. 13).

Strava: • Vlastní příprava jídel v plně vybavených kuchyňkách mobilních domů.
• Rozšířená polopenze nebo plná penze z polní kuchyně (viz str. 19).

Pláž: Soukromá, písčinatá. Plážový servis zdarma (slunečník + lehátko + sedátko/mobilní dům).

Sportovní a zábavní aktivity: V kempu je k dispozici bazén s hydromasážním hříbkem, víceúčelové asfaltové hřiště na míčové hry a tenis, kurty na plážový volejbal a dětský koutek s malým hřištěm. V hlavní sezóně se v resortu a na pláži konají animační programy pro děti i pro dospělé. Ve městě se nachází půjčovna aut a skútrů.

Tipy na výlety: Řím, Atri, aquapark Onda Blu, Loreto, San Benedetto, Ascoli Piceno.



Klidný rodinný resort

ANIMACE
ZDARMA

PRÍZNIVÁ
CENA



Giulianova Lido – pobřežní promenáda

VHODNÉ AKTIVITY

aerobik, aquaaerobik,
cyklistika, in-line bruslení,
míčové hry



Village Residence JuliaMare – bazén



Plážový servis a bazén zdarma

Giulianova Lido – pláž



GARGÁNO – LIDO DEL SOLE



Victoria mobilní dům Lux
Victoria mobilní dům Classic

Místní poplatky: pobytová taxa 2 €/osoba od 12 let/noc



Destinace: Lido del Sole je příjemné letovisko na severním cípu poloostrova Gargáno s typickou italskou atmosférou.

Resort: Stella del Sud Camping Villaggio je středně velký rodinný resort situovaný na pobřežní promenádě mezi letoviskem Lido del Sole (1 km) a historickým městečkem Rodi Garganico (3 km). Je zde restaurace s pizzerií, bar s výherními automaty, stolní fotbal, TV místnost, minimarket, směnárna a Wi-Fi. Grilování povoleno (gril vlastní). Ve městě je půjčovna aut a skútrů, bankomat je v Rodi Garganico.

Ubytování Victoria:

• Victoria mobilní domy Lux a Classic se nacházejí cca 100 m od pláže.
Pro skupinu až 80 osob je k dispozici 20 klimatizovaných mobilních domů (viz str. 13 a 15).

Strava: • Vlastní příprava jídel v plně vybavených kuchyňkách mobilních domů.
• Rozšířená polopenze nebo plná penze z polní kuchyně (viz str. 19).

Pláž: Soukromá písčinatá pláž s pozvolným vstupem do vody. Plážový servis zdarma (slunečník + lehátko + sedátko/mobilní dům).

Sportovní a zábavní aktivity: Bazény s lehátky, betonové tenisové kurty (za poplatek), stolní tenis, víceúčelové kurty na volejbal a plážový volejbal a dětské hřiště. V hlavní sezóně animační programy pro děti i pro dospělé. Na pláži se nachází půjčovna šlapadel. Půjčovna aut a skútrů je ve městě.

Tipy na výlety: Ostrovy Tremiti, trhy Ischittella, Vieste/Peschici, Pompeje a Vesuv, Foresta Umbra, Lago di Varano.



Plážový servis a bazény zdarma

PRÍZNIVÁ
CENA

VHODNÉ AKTIVITY

aerobik, aquaaerobik,
beachvolejbal,
cykloturistika, in-line
bruslení, míčové hry, tenis,
turistika



Stella del Sud Camping Villaggio – pláž



Tremiti



Příjemný rodinný resort s duší italského jihu

Stella del Sud Camping Villaggio – bazény



OSTROV ELBA – MARINA DI CAMPO



Victoria mobilní dům Lux Superior, Lux
Victoria mobilní dům Domus



Destinace: Marina di Campo – oblíbené letovisko na ostrově Elba leží 15 km od města Portoferraio, v 2 km dlouhém zálivu s nádhernou písčnou pláží. V pozadí se jako fascinující kulisa tyčí nejvyšší hora ostrova Monte Capanne.

Resort: Camping Ville degli Ulivi – moderní, dobře vybavený resort uprostřed tropické vegetace leží v ideální poloze u moře, přímo na začátku dvoukilometrové písčné pláže. K dispozici jsou zde restaurace, bar, pizzerie, supermarket, obchod se suvenýry, půjčovna mopedů, bankomat, Wi-Fi připojení.

Ubytování Victoria: Victoria mobilní domy Lux Superior, Lux a Domus leží částečně ve stínu borovic – 200 m od pláže. Pro skupinu až 68 osob je k dispozici 17 klimatizovaných mobilních domů (viz str. 7, 13 a 14).

Strava: Vlastní příprava jídel v plně vybavených kuchyňkách mobilních domů.

Pláž: V blízkosti kempu se nachází dlouhá písčná pláž. Pozvolný vstup do vody, vhodný i pro malé děti.

Sportovní a zábavní aktivity: Dva bazény s masážními proudy propojené širokou skluzavkou, vyhřívaný bazén, malé wellness centrum, sauna, turecká pára, bublinkové koupele, masážní křeslo, masážní stůl, škola potápění, herní automaty pro děti, dětské hřiště. Tenisové kurty, stolní tenis, minigolf, víceúčelové sportovní hřiště, fotbalové hřiště, stolní fotbal, kurty na volejbal a na plážový volejbal, fitness, tělocvična. V hlavní sezóně každodenní animační programy. Na pláži je půjčovna surfů, motorových člunů, šlapadel, slunečníků a lehátek. Po promenádě se příjemnou procházkou (cca 20 minut) dostanete do městečka Marina di Campo.

Tipy na výlety: Porto Azzurro, Portoferraio, Monte Capanne, Blue Cave, Punta Calamita, Sant' Andrea.

200 m	15–35 €/d.	100 m	100 m	15 €/týden	Zdarma	4 €/den	5 €	Všechny typy	250 m
100 m	10 €/hod.	100 m	10 €/hod.	100 m	100 m				

Exkluzivní resort v atraktivní destinaci se subtropickým klimatem a nádhernou přírodou

ANIMACE
ZDARMA



VHODNÉ AKTIVITY

aerobik, aquaerobik,
beachvolejbal,
cykloturistika, fitness,
míčové hry, potápění,
surfování, tenis, turistika

Pláž u Camping Ville degli Ulivi, v pozadí malé městečko Marina di Campo



Victoria mobilní dům Lux Superior



Victoria mobilní dům Domus



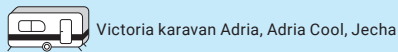
Camping Ville degli Ulivi – bazény



Pobřeží Elby



OSTROV ELBA – LACONA



Destinace: Lacona je letovisko na jihu ostrova, mezi městy Capoliveri a Marina di Campo, disponuje dvěma nádhernými plážemi – „Lacona“ s jemným světlým písekem a „Margidore“ s tmavými oblázky.

Resort: Casa dei Prati Camping Village je postaven na rovině zastíněné stromy. K dispozici je zde minimarket s barem, nedaleko kempu obchod s potravinami, bankomat, restaurace, pizzerie a bary, a venkovní gril. V kempu je půjčovna kol.

Ubytování Victoria: Victoria karavany jsou umístěny na rovinatém terénu v eukalyptovém háji. Pro skupinu až 44 osob je k dispozici 11 karavanů ev. některé s možností klimatizace (viz str. 17).

Strava: • Vlastní příprava jídel ve vybavených kuchyňkách karavanů.
• Rozšířená polopenze nebo plná penze z polní kuchyně (viz str. 19).

Pláž: 1 km dlouhá písčinatá pláž Lacona je vzdálena asi 0,8 až 1 km, druhá, Margidore, s tmavými oblázky, je stejně vzdálená. Beach bus zajišťuje kyvadlovou přepravu od kempu na pláž Lacona a zpět v průběhu hlavní sezóny (15. 6. – 15. 9. za poplatek 1 €/os.).

Sportovní a zábavní aktivity: Bazén s lehátky (zdarma, koupací čepice nutná), vířivka (5 €/20min.), multifunkční hřiště, volejbalové (antukové) a beachvolejbalové hřiště, stolní tenis, biliár, šterkové fotbalové hřiště a hřiště pro děti a možnost potápění. V hlavní sezóně, denně dopoledne a odpoledne, probíhají animace pro děti v mini klubu. Od 21 hod. dětská diskotéka. Ve městě pronájem aut a skútrů.

Tipy na výlety: Porto Azzuro, Portoferraio, Monte Capanne, Modrá jeskyně, Punta Calamita, Sant' Andrea, výlety lodí.



Pohodový kemp s vůní eukalyptu



ANIMACE ZDARMA

PRÍZNIVÁ CENA

VHODNÉ AKTIVITY
cykloturistika, potápění, turistika



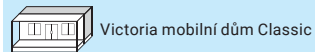
Casa dei Prati Camping Village



Casa dei Prati Camping Village – bazén



ŠTÝRSKO – PETERDORF



Místní poplatky: pobytová taxa 2 €/osoba od 15 let/noc

Destinace: St. Peter am Kammersberg – malebné městečko rozkládající se v podhůří majestátních alpských vrcholů v rakouském Štýrsku právem označované za zelené srdce Rakouska.

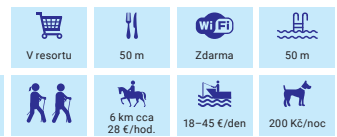
Resort: Camping Bella Austria – sportovně zaměřený resort usazený uprostřed nedotčené přírody s pohádkovými lesy, horskými jezery s křišťálově čistou vodou a alpskými vrcholy je jako stvořený pro nejrůznější letní a sportovní aktivity, ale i pro odpočinek a relaxaci. Najdete zde restauraci, bar a minimarket. V kempu je Wi-Fi zóna, grilování je povoleno (je třeba vlastní gril). Bankomat cca 2 km.

Ubytování Victoria: Victoria mobilní domy Classic jsou umístěny uprostřed zelených rakouských luk a lesů, na pozadí se vypínají alpské vrcholy. Pro skupinu až 60 osob je k dispozici 15 klimatizovaných/vytápěných mobilních domů (viz str. 15).

Strava: • Vlastní příprava jídel v plně vybavených kuchyňkách mobilních domů.
• Rozšířená polopenze nebo plná penze z polní kuchyně (viz str. 19).

Sportovní a zábavní aktivity: Malé travnaté hřiště na fotbal, venkovní bazén, bazén s brouzdalištěm pro děti, malé wellness centrum (infra sauna, biosauna, finská sauna), stolní tenis, dětské hřiště, zábavní centrum – v hlavní sezóně s každodenními animačními programy, lekce jógy, lanové prolézačky, vodní mlýnky, místnost s televizí, mini zoo. Okolí je protkané rozsáhlou sítí cyklostezek.

Tipy na výlety: Vyjíždky na koních v údolí Katschtal, golfové hřiště Kreischberg (22 km), rybaření v Katschbach (jednodenní povolenky 25 €), letní bobová dráha Turracher Höhe (50 km), tenisové kurty (2 km), Red Bull Ring Zeltweg (70 km).



Cyklistika, turistika, relaxace a wellness v zeleném srdci Rakouska



ANIMACE ZDARMA

PRÍZNIVÁ CENA

VHODNÉ AKTIVITY
aerobik, cykloturistika, jízda na koni, míčové hry, nordic walking, rybaření, sportovní soustředění, turistika, školy v přírodě



Vodopád Günster



Camping Bella Austria – bazén



FRIULI-VENEZIA JULIA – LIGNANO



Sportovně rekreační hotelový komplex s polopenzí

Místní poplatky: pobytová taxa 0,7 €/osoba od 12 let/noc (31. 5. – 7.9.)



Mimořádný sportovní komplex pro profesionální a amatérské sportovní kempy

VHODNÉ AKTIVITY

basketbal, beachvolejbal, bojové sporty, box, fitness, florbal, fotbal, indoor hokej, lukostřelba, moderní gymnastika, plavání, rugby, stolní tenis, střelba na skeet, šerm, tanec, tenis, volejbal

Destinace: Unikátní sportovně-rekreační a tréninkový komplex na pomezí Lignano Sabbiadoro a Lignano Pineta v severní části Adriatického pobřeží regionu Friuli-Venezia Julia.

Resort: Bella Italia je ponořený v 60 ha piniového háje, protkaný 12 km cest vhodných k rekreačně sportovním aktivitám. Komplex je přímo u moře s vlastní písčitou pláží. Provoz resortu je celoroční!

Ubytování: 13 objektů s 2–6lůžkovými pokoji. Pokoje jsou jednoduše, ale účelně vybaveny, mají vlastní sociální zařízení, TV, klimatizaci a některé i balkon. 2lůžkové a 3–4lůžkové pokoje jsou za příplatek. Na vyžádání je možno objednat pokoje typu Premium s novější výbavou. Ve společných prostorách objektu je Wi-Fi.

Strava: Polopenze v samoobslužné jídelně formou bufetu. Za příplatek možná plná penze. Večeře a obědy se skládají ze 2 chodů, 0,5 l vody, dezertu nebo ovoce a zeleninového baru.

Pláž: Prostorná písčiná pláž o délce 1.100 m. Přístup na pláž je bez přecházení silnice. Ke každému pokoji k dispozici plážový servis (slunečník + 2 lehátka) zdarma.

Sportovní a zábavní aktivity: Klimatizovaná plavecká hala s olympijským a semi-olympijským vyhříváním bazénem, venkovní plavecký bazén, bazén s umělými vlnami, bazén pro výuku potápění, víceúčelová sportovní hala s několika klimatizovanými a zvukově izolovanými sály, 5 venkovních hřišť na malou kopanou s umělou trávou, 2 hřiště na házenou s umělým povrchem, profesionální travnaté fotbalové hřiště, 4 basketbalové/volejbalové hřiště a 13 hřišť pro plážový volejbal. Všechna sportoviště jsou oplocena a osvětlena. Veškerá vnitřní a venkovní sportoviště jsou zdarma. Hradí se pouze rezervací poplatek. Aquapark Aquatico, fitness, kurzy windsurfingu, plachtění a další vodní sporty (za poplatek). V hlavní sezóně bohaté animační programy pro děti i dospělé, Miniclub, soutěže a turnaje na pláži pro dospělé, společenské večery pro všechny věkové kategorie s živou hudbou, tancem a divadelními představeními.

Tipy na výlety: Benátky a ostrovy, Terst a okolí (Miramare, Aquileia, Grotta Gigante), Udine, Verona a jezero di Garda.



100–400 m Zdarma 1.200 m V resortu Ve společných prostorách V resortu V resortu V resortu V resortu V resortu V resortu



Lignano



Klimatizovaná víceúčelová sportovní hala



Profesionální travnaté fotbalové hřiště



Aquapark Aquatico



Bella Italia Efa Sports Village



Venkovní sportoviště



Klimatizovaná plavecká hala



Victoria

Cestovní kancelář



POSTUP PŘI OBJEDNÁNÍ ZÁJEZDU:

1. Telefonická nebo e-mailová rezervace (max. 14 dnů). Do ukončení doby rezervace objednatel zašle e-mailem objednávku.
2. CK zašle návrh smlouvy o zájezdu. Pobyt je závazně objednan po potvrzení smlouvy a zaplacení první zálohy dle individuálního platebního kalendáře. V případě odstoupení od smlouvy si CK účtuje 10.000 Kč manipulační poplatek a dále podle stornopodmínek CK.
3. Objednatel hradí zálohy dle splátkového kalendáře uvedeného na smlouvě. Pobyt musí být plně uhrazen nejpozději do 63 dnů před odjezdem. V tomto termínu je objednatel povinen dodat CK seznam účastníků s údaji potřebnými k vycestování. Změny v počtu účastníků ve lhůtě kratší 63 dnů před odjezdem podléhají stronoplatkům dle Všeobecných smluvních podmínek.
4. Platbu lze provést hotově v CK, bankovním převodem nebo prostřednictvím faktury.

BRNO

CEJL 87
602 00 Brno
tel.: 545 213 101
po-pá: 8.30-17.30

NÁMĚSTÍ SVOBODY 10 DŮM U ČTYŘ MAMLASŮ

602 00 Brno
tel.: 542 215 367
po-pá: 9.00-18.00

ODJEZDOVÝ TERMINÁL

Heršpická 13
619 00 Brno
tel.: 727 935 394
GPS: 49°10'17.48" N
16°36'8.2"E

PRAHA

**KARLOVO NÁM. 10
NÁKUPNÍ GALERIE ATRIUM**
120 00 Praha 2
tel.: 296 220 022
po-čt: 9.00-18.00
pá: 9.00-16.00

LIBEREC

**SOUKENNÉ NÁM. 613
DŮM KULTURY**
460 01 Liberec
tel.: 485 107 766
po-pá: 8.30-12.00
12.30-17.00

 /CK.Victoria

OSTRAVA

PURKYŇOVA 6
702 00 Ostrava
tel.: 596 115 597
po-čt: 9.00-18.00
pá: 9.00-16.00

OLMOUC

**POLSKÁ 1
GALERIE ŠANTOVKA**
779 00 Olomouc
tel.: 585 224 275
po-ne: 9.00-21.00

PLZEŇ

PREŠOVSKÁ 3
301 00 Plzeň
tel.: 371 791 787
po-pá: 8.30-17.30

 **+420 545 213 101**
pondělí-neděle: 9-21 hod.

 www.victoria-ck.cz  dovolena@victoria-ck.cz

Jsme s Vámi již

32 / LET
1993-2025


Člen Asociace českých
cestovních kanceláří



Ve všech pobočkách CK Victoria
možná úhrada až 100 % ceny zájezdu

